

# Les aides pour mener des projets d'éducation à l'environnement en Région bruxelloise

De nombreux acteurs de l'éducation vous offrent leur aide pour mener des projets dans votre établissement scolaire.

## LES ADMINISTRATIONS PUBLIQUES

### BRUXELLES ENVIRONNEMENT

En tant qu'administration régionale de l'environnement et de l'énergie, Bruxelles Environnement a la responsabilité de mettre en œuvre une politique qui améliore la qualité de l'environnement. Cette politique passe par la mise en œuvre de nombreux plans régionaux, chacun lié à une thématique particulière : air/climat, déchets, eau, nature, alimentation durable, bruit.



Chacun de ces plans comprend des prescriptions qui touchent directement les écoles :

- En tant que vecteur d'éducation et de sensibilisation des générations futures, avec pour objectif d'intégrer l'Education à l'Environnement (l'ErE) dans les pratiques scolaires.
- En tant que secteur, source de pollution, avec pour objectif de développer l'écogestion des établissements scolaires.

### Type d'aide

- **Information** : un centre d'information en ErE est à votre disposition, il offre ces différents services : information personnalisée, newsletter électronique mensuelle « *Le petit courrier de l'ERE* », malles pédagogiques, visites dans les écoles, bibliothèque spécialisée et ressources en ligne.
- **Outils pédagogiques** : Bruxelles Environnement développe des outils pédagogiques pour les professeurs afin de les aider à intégrer l'environnement dans leur(s) cours en lien avec les socles de compétences et de leur fournir des idées d'activités pédagogiques à mener avec leurs élèves. Ces outils accompagnent le professeur depuis la petite action de sensibilisation jusqu'à un projet d'école et ce pour tous les âges et sur de nombreuses thématiques. Les outils sont disponibles gratuitement en version papier sur demande ou en version numérique sur le site web.
- **Animations** : chaque année, Bruxelles Environnement propose aux écoles bruxelloises des cycles d'animations réalisées par des animateurs spécialisés. « Etre motivés pour mieux agir » : tel est le fil conducteur de ces cycles. Grâce à votre participation active et à celle de vos élèves, ces animations vont faire vivre à votre classe une activité qui allie acquisition de connaissances et gestes pour la planète. La liste des animations est consultable sur le site web.
- **Formations et visites** : Au programme des formations/rencontres organisées par Bruxelles Environnement : échanger des expériences entre collègues, discuter avec des spécialistes, découvrir des outils pédagogiques et visiter les projets environnement des écoles. Pour être directement informé de ces formations et visites, inscrivez-vous au Réseau Bubble (voir ci-dessous).

- **Appel à projets** : Bruxelles Environnement invite les écoles bruxelloises à répondre à un appel à projets sur cinq thèmes d'actions à l'école : l'amélioration de l'alimentation, la diminution des gaspillages d'énergie, la réduction des déchets alimentaires, des emballages et/ou de la consommation de papier, la valorisation de la biodiversité au sein de l'école et la diminution des nuisances sonores.
- **Campagnes de sensibilisation** : Les campagnes de sensibilisation sont un excellent moyen de mettre la main à la pâte : facile à mettre en place, concrète et en lien avec l'actualité. Rassemblant des centaines d'écoles sur un même sujet, les campagnes de sensibilisation éveilleront vos élèves aux enjeux environnementaux.
- **Réseau Bubble** : Bubble est un réseau créé dans le but de tisser des liens entre les écoles bruxelloises qui font des projets en lien avec l'environnement à l'école. Bubble offre la possibilité aux membres, durant les activités ou sur le web, de partager leurs expériences, leurs interrogations, de valoriser leurs projets, de s'enrichir des idées de leurs collègues et des associations actives en Education à l'Environnement.

## Contacts

### Bruxelles environnement

info@environnement.irisnet.be  
02 775 75 75

### Réseau Idée

Dominique Willemsens et Hélène Colon  
bruxelles-ere@reseau-idee.be  
02 286 95 72

### Réseau Bubble

info@bubble.brussels

## Sites web

[www.environnement.brussels/ecoles](http://www.environnement.brussels/ecoles)  
[www.reseau-idee.be](http://www.reseau-idee.be)  
[www.bruxelles-ere.be](http://www.bruxelles-ere.be)  
[www.bubble.brussels](http://www.bubble.brussels)

## FEDERATION WALLONIE-BRUXELLES

La Fédération Wallonie-Bruxelles a inscrit dans ses décrets l'éducation à la citoyenneté et à l'environnement comme un objectif transversal à intégrer dans la dynamique des apprentissages. Au sein de la Direction Générale de l'Enseignement Obligatoire, une cellule Education à la citoyenneté, à l'environnement et au développement durable a été créée.



## Type d'aide

- Information
- Ressources/fiches d'activités
- Formations

## Contact

### Fédération Wallonie-Bruxelles

Emmanuel Rifaut  
emmanuel.rifaut@cfwb.be  
02 690 85 39

## Site web

[www.enseignement.be/ere](http://www.enseignement.be/ere)

## COMMUNAUTE FLAMANDE (VGC)

La Communauté flamande a développé depuis de nombreuses années son Programme MOS « Milieuzorg Op School ». MOS est un programme développé par le gouvernement flamand, en collaboration avec les provinces flamandes et la VGC (Commission communautaire flamande). Il soutient les écoles primaires et secondaires afin de faire de l'école un environnement de vie et d'apprentissage durable et écologique. Il part de l'idée que nous pouvons apprendre ensemble à faire des choix durables pour la planète !



L'accompagnatrice bruxelloise du programme MOS est Greet Van Nieuwenborgh. Elle informe, inspire et encadre les écoles à la demande et sur mesure, et collabore étroitement avec Bruxelles Environnement.

Dans certaines conditions, la Commission communautaire flamande octroie des subsides à des écoles bruxelloises qui organisent des activités éducatives, en plus de leur mission d'enseignement régulière. La VGC subsidie aussi de nombreux acteurs proposant une offre éducative aux écoles bruxelloises.

## Type d'aide

- Information
- Accompagnement personnalisé
- Formations
- Subsides
- Accompagnement Eco-Schools

## Contact

### VGC

Greet Van Nieuwenborgh  
greet.vannieuwenborgh@vgc.be  
02 893 08 05

## Site web

[www.mosvlaanderen.be](http://www.mosvlaanderen.be)

## LES AIDES EN GESTION ENVIRONNEMENTALE

### FACILITATEUR BATIMENT DURABLE

Le facilitateur Bâtiment Durable vous propose un service gratuit d'experts pour vous aider à concevoir ou à améliorer un bâtiment : en limitant son impact environnemental, en réalisant des économies d'énergies et en augmentant le confort et le bien-être de ses occupants.



Vous serez en contact avec un interlocuteur de première ligne qui répondra à vos questions générales ou vous orientera vers l'expert technique le plus adapté à votre situation. Ce dernier pourra même se déplacer si nécessaire

#### Type d'aide

- Permanence
- Guidance
- Information sur les primes
- Information sur les audits énergétiques

#### Contact

##### Bruxelles environnement

faciliteur@environnement.irisnet.be

0800 85 775

#### Site web

[www.environnement.brussels](http://www.environnement.brussels) > Thèmes > Bâtiment > Focus > Facilitateur bâtiment durable

### COREN – FACILITATEUR ECOLE

L'asbl Coren a été chargée par la Région d'être à votre disposition pour vous aider à développer une dynamique d'amélioration de la gestion environnementale de votre établissement. Cette dynamique repose sur le partenariat et la participation de tous les acteurs de l'école : tant direction qu'élèves, personnel technique et autres.



#### Type d'aide

- **Information** sur la méthodologie de projet ou sur la gestion environnementale de votre établissement ;
- **Formations et fiches techniques** sur les achats durables, la législation environnementale, la prévention des déchets, les outils et aides financières pour améliorer la gestion environnementale de votre école.
- **Le Quickscan** : cet outil permet à une école de réaliser un bilan de sa situation en matière d'Education à l'Environnement et de gestion environnementale : où en êtes-vous en matière

de déchets, d'énergie, d'intégration de l'environnement dans les cours, de partenariat, d'implication, d'évaluation ? Deux heures pour préparer le questionnaire, deux heures de rendez-vous avec l'asbl pour compléter ensemble le questionnaire et vous disposerez ensuite d'un rapport détaillé établi par l'asbl. Ce rapport vous donnera des recommandations pour poursuivre ou initier une démarche durable au sein de votre école.

## Contact

### Coren asbl

Denis Jacob

[info@coren.be](mailto:info@coren.be)

02/640 53 23

## Site web

[www.coren.be](http://www.coren.be)

## LABELLISATION

Une école peut, elle aussi, obtenir une reconnaissance ou un label officiel(le). Bruxelles Environnement vous propose d'obtenir deux labellisations récompensant vos efforts en matière d'éducation relative à l'environnement et/ou de l'éco-gestion : le label « Eco-Schools » et le label « Entreprise Ecodynamique ».

Le facilitateur « Ecole » Coren vous oriente et vous accompagne dans les divers processus permettant d'obtenir une de ces labellisations environnementales.



## Type d'aide

- **Accompagnement** au niveau législatif, environnemental et participatif

## Contact

### Coren asbl

Denis Jacob

[info@coren.be](mailto:info@coren.be)

02/640 53 23

## Site web

[www.environnement.brussels/thematiques/ville-durable/lecole-durable/labellisation](http://www.environnement.brussels/thematiques/ville-durable/lecole-durable/labellisation)

[www.coren.be/activities/activities\\_detail.php?id=153](http://www.coren.be/activities/activities_detail.php?id=153)

## LES AIDES SUR LE THEME DE L'ALIMENTATION

### CANTINE DURABLE

Beaucoup d'écoles bruxelloises proposent des repas à leur personnel et à leurs élèves. Depuis de nombreuses années, Bruxelles Environnement encadre les cantines pour adopter de bons réflexes "alimentation durable".



#### Type d'aide

- Formation pratiques et thématiques
- Outils et matériel de communication
- Helpdesk
- Farde d'accompagnement à destination des gestionnaires de cantine
- Appel à projets

#### Contact

##### Bruxelles environnement

Joke de Ridder  
jderidder@leefmilieu.irisnet.be  
02 775 79 25

#### Site web

[www.environnement.brussels/thematiques/alimentation/lecole/la-cantine](http://www.environnement.brussels/thematiques/alimentation/lecole/la-cantine)

### CAHIER DES CHARGES DU FEDERAL SUR L'ALIMENTATION DURABLE

Le Plan National Nutrition Santé, en collaboration avec la Fédération Wallonie-Bruxelles, a formulé un cahier des charges relatif à la préparation et la livraison de repas s'inscrivant dans une démarche d'alimentation durable dans les écoles.



#### Type d'aide

- Canevas de cahier des charges à compléter

#### Contact

##### Service public fédéral Santé

Laurence Doughan  
laurence.doughan@sante.belgique.be  
02 524 73 76

#### Site web

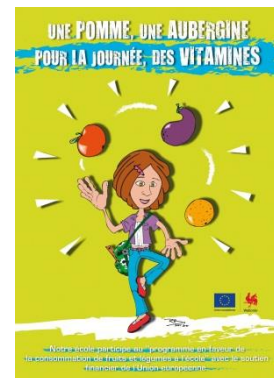
[www.monplannutrition.be/documents](http://www.monplannutrition.be/documents) > Les textes de référence > Cahiers des charges "alimentation durable"

## PROGRAMME « FRUITS ET LEGUMES A L'ECOLE »

Depuis 2009, le programme « Fruits et légumes à l'école » octroie une aide aux écoles qui distribuent gratuitement des fruits et des légumes à leurs élèves des classes maternelles et primaires.

Cette aide est plafonnée à 10,50 € par élève et par année scolaire.

Ce programme européen est cofinancé par la Wallonie.



### Type d'aide

- Aide financière

### Contact

[fruitecole.dgarne@spw.wallonie.be](mailto:fruitecole.dgarne@spw.wallonie.be)

### Site web

[http://agriculture.wallonie.be/apps/spip\\_wolwin/article.php3?id\\_article=435](http://agriculture.wallonie.be/apps/spip_wolwin/article.php3?id_article=435)

## LES AIDES SUR LE THEME DU POTAGER ET DU COMPOST

### OFFRE SOUTIEN AUX POTAGERS SCOLAIRES

Bruxelles Environnement soutient les écoles qui souhaitent lancer ou redémarrer un potager par le biais d'une aide gratuite spécifique pour les potagers scolaires.



### Type d'aide

- Formations pédagogiques et techniques
- Helpdesk
- Visites techniques du potager

### Contact

**Bruxelles environnement**

[info@environnement.irisnet.be](mailto:info@environnement.irisnet.be)

02/775.75.75

### Site web

[www.environnement.brussels/thematiques/alimentation/lecole/un-potager-lecole/de-laide-pour-votre-potager-scolaire](http://www.environnement.brussels/thematiques/alimentation/lecole/un-potager-lecole/de-laide-pour-votre-potager-scolaire)

## LES MAÎTRES COMPOSTEURS

A l'initiative de Bruxelles Environnement, un réseau de maîtres composteurs est prêt à vous aider pour lancer un compost, vous donner des conseils et venir à l'école vous aider à résoudre vos problèmes. C'est l'asbl Worms qui gère ce réseau. Consultez le bottin des Maîtres Composteur notre site !



### Type d'aide

- Helpdesk
- Visites

### Contact

**Worms asbl**

[infocompost@environnement.irisnet.be](mailto:infocompost@environnement.irisnet.be)

02/611 37 53

### Site web

[www.environnement.brussels/thematiques/espaces-verts-et-biodiversite/mon-jardin/mon-compost/le-reseau-des-maitres-composteurs](http://www.environnement.brussels/thematiques/espaces-verts-et-biodiversite/mon-jardin/mon-compost/le-reseau-des-maitres-composteurs)

## LES MAÎTRES MARAÎCHERS

Un réseau de Maîtres Maraîchers se développe depuis 2011. Plus de 80 personnes ont été formées et s'organisent pour pouvoir donner des conseils aux Bruxellois sur la culture des fruits et légumes. Consultez le bottin des Maîtres Maraîchers sur notre site ! Il y en aura peut-être qui, proches de votre école, seront disposés à vous aider. Actuellement, l'asbl Tournesol coordonne leur réseau.



### Type d'aide

- Helpdesk
- Visites

### Contact

**Tournesol asbl**

[infopotagers@environnement.irisnet.be](mailto:infopotagers@environnement.irisnet.be)

### Site web

[www.environnement.brussels/thematiques/espaces-verts-et-biodiversite/mon-jardin/mon-potager/les-maitres-maraichers](http://www.environnement.brussels/thematiques/espaces-verts-et-biodiversite/mon-jardin/mon-potager/les-maitres-maraichers)



## LES AIDES SUR LE THEME DE LA BIODIVERSITE

### BRUXELLES ENVIRONNEMENT

Pour atteindre les objectifs du Plan Nature de 2012, Bruxelles Environnement propose diverses brochures et infos-fiches sur la biodiversité urbaine :

- « La biodiversité à Bruxelles »
- « 10 conseils – Préserver la biodiversité »
- Plusieurs info-fiches

#### Type d'aide

- Informations
- Formations / visites de projets
- Appel à projets

#### Contact

**Bruxelles environnement**

[info@environnement.irisnet.be](mailto:info@environnement.irisnet.be)

02/775.75.75

#### Site web

[www.environnement.brussels/thematiques/espaces-verts-et-biodiversite/mon-jardin](http://www.environnement.brussels/thematiques/espaces-verts-et-biodiversite/mon-jardin)



## LES AIDES SUR LE THEME DU BRUIT

### VADEMECUM

Le Département Bruit a rédigé un Vademecum sur le bruit dans les écoles permettant de mettre en évidence ce dont il faut tenir compte pour une bonne acoustique en milieu scolaire (rénovation, construction, etc.). Ce document a été réalisé suite à des projets pilotes dans des écoles.

De manière très limitée, le département peut réaliser des mesures sonores en milieu scolaire et demander à un expert d'établir un bilan qui mènera à des recommandations pour atteindre des normes de bruit acceptables. Ces mesures sont effectuées uniquement pour les écoles motivées par un projet ou un engagement à réaliser des travaux de rénovation.

#### Type d'aide

- Vademecum sur le Bruit à l'école



## Contact

### Bruxelles environnement

Fabienne Saelmakers

[fsaelmakers@environnement.irisnet.be](mailto:fsaelmakers@environnement.irisnet.be)

## Site web

[www.environnement.brussels/thematiques/bruit/laction-de-la-region/confort-acoustique-dans-les-ecoles](http://www.environnement.brussels/thematiques/bruit/laction-de-la-region/confort-acoustique-dans-les-ecoles)

## LES AIDES SUR LE THEME DES DECHETS

### BRUXELLES PROPLETE

La pédagogie s'inscrit dans les missions de Bruxelles-Propreté, au même titre que le tri, la collecte et le traitement des déchets, et la propreté publique. Les activités pédagogiques s'adressent : aux écoles primaires et secondaires bruxelloises, aux habitants, aux associations et entreprises de la Région bruxelloise et aux opérateurs de la propreté publique.



## Type d'aide

- **Pack Animations** : visite Analyse et Conseils, animations ou visite du centre de tri selon l'âge des élèves, animation pour le personnel d'entretien, matériel de tri offert.

## Contact

### Bruxelles Propreté

[waste-anim@arp-gan.be](mailto:waste-anim@arp-gan.be)

02/778 09 54

## Site web

[www.bruxelles-proprete.be](http://www.bruxelles-proprete.be) – rubrique : pédagogie. Inscription via le formulaire en ligne.

### VIVAQUA

Vivaqua est la société qui assure la distribution de l'eau à Bruxelles.



## Type d'aide

- Fourniture de cruches en verre ou en plastique pour les cantines

## Contact

### Vivaqua

Marie-Eve Deltenre

[communication@vivaqua.be](mailto:communication@vivaqua.be)

02/518 84 05

## Site web

[www.vivaqua.be](http://www.vivaqua.be)

## LES AIDES SUR LE THEME DE L'ENERGIE

### PLAGE ECOLE

C'est le « Plan Local Action pour la Gestion Energétique » de Bruxelles Environnement. Pendant 4 années, les écoles ont pu bénéficier de conseils en matière d'énergie. Chaque réseau disposait d'un responsable pour les aider à économiser l'énergie dans leur établissement. Le projet est finalisé depuis 2014 et les responsables sont en discussion pour pérenniser leur emploi.



Sont disponibles sur le site de Bruxelles Environnement : les « résultats » globaux et les « résultats » par réseau, une fiche reprenant les actions les plus efficaces à mener au sein d'une école pour diminuer sa consommation d'énergie.

## Contact

### Bruxelles Environnement

An Verspecht

02/775 75 54

[averspecht@environnement.irisnet.be](mailto:averspecht@environnement.irisnet.be)

## Site web

[www.environnement.brussels/thematiques/energie/economiser-votre-energie/plage/les-resultats-plage/plage-ecoles](http://www.environnement.brussels/thematiques/energie/economiser-votre-energie/plage/les-resultats-plage/plage-ecoles)

## LES AIDES SUR LE THEME DE LA MOBILITE

### BRUXELLES MOBILITE

Cette administration bruxelloise encadre les écoles dans les matières de mobilité.



#### Type d'aide

- Plan de déplacement scolaire
- Action « A l'école sans voiture »
- Appel à candidature pour un encadrement méthodologique

#### Contact

##### **Bruxelles Mobilité**

Sofie Walschap, [swalschap@mbhg.irisnet.be](mailto:swalschap@mbhg.irisnet.be)

Christine Heine, [cheine@mrbc.irisnet.be](mailto:cheine@mrbc.irisnet.be)

#### Site web

[www.bruxellesmobilite.irisnet.be/content/professionnels-et-ecoles/](http://www.bruxellesmobilite.irisnet.be/content/professionnels-et-ecoles/)