

Agir pour le climat ne se limite pas à économiser l'électricité et le chauffage



rue Van Elewyck-Van Elewyck straat, 35
B-1050 Bruxelles-Brussel
Tél. : 02/640.53.23 Fax : 02/647.41.04
e-mail: info@coren.be
<http://www.coren.be>



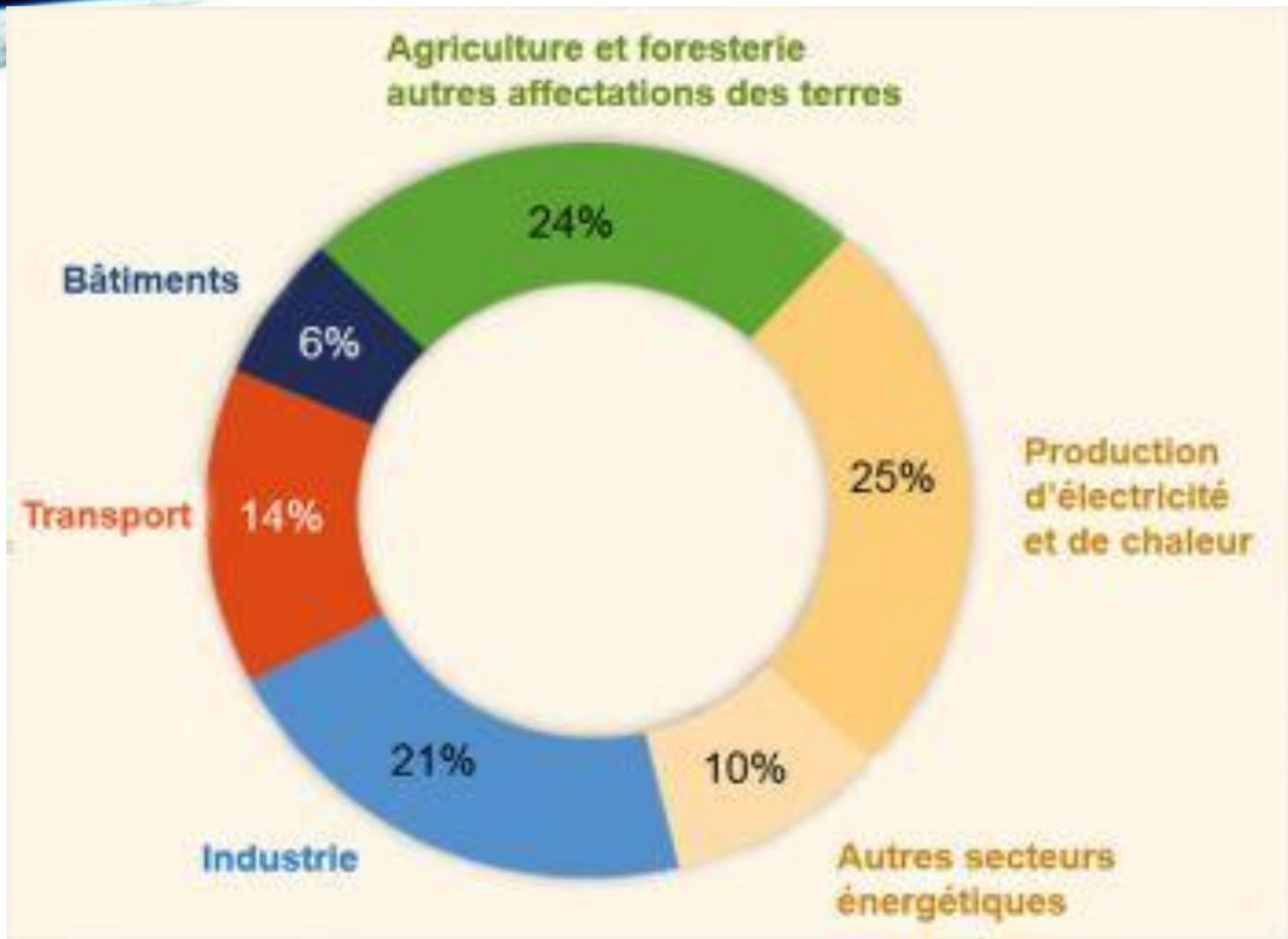
Changements climatiques

Changements climatiques

- Augmentation anthropique des gaz à effet de serre
- Renforcement de l'effet de serre

Gaz à effet de serre?

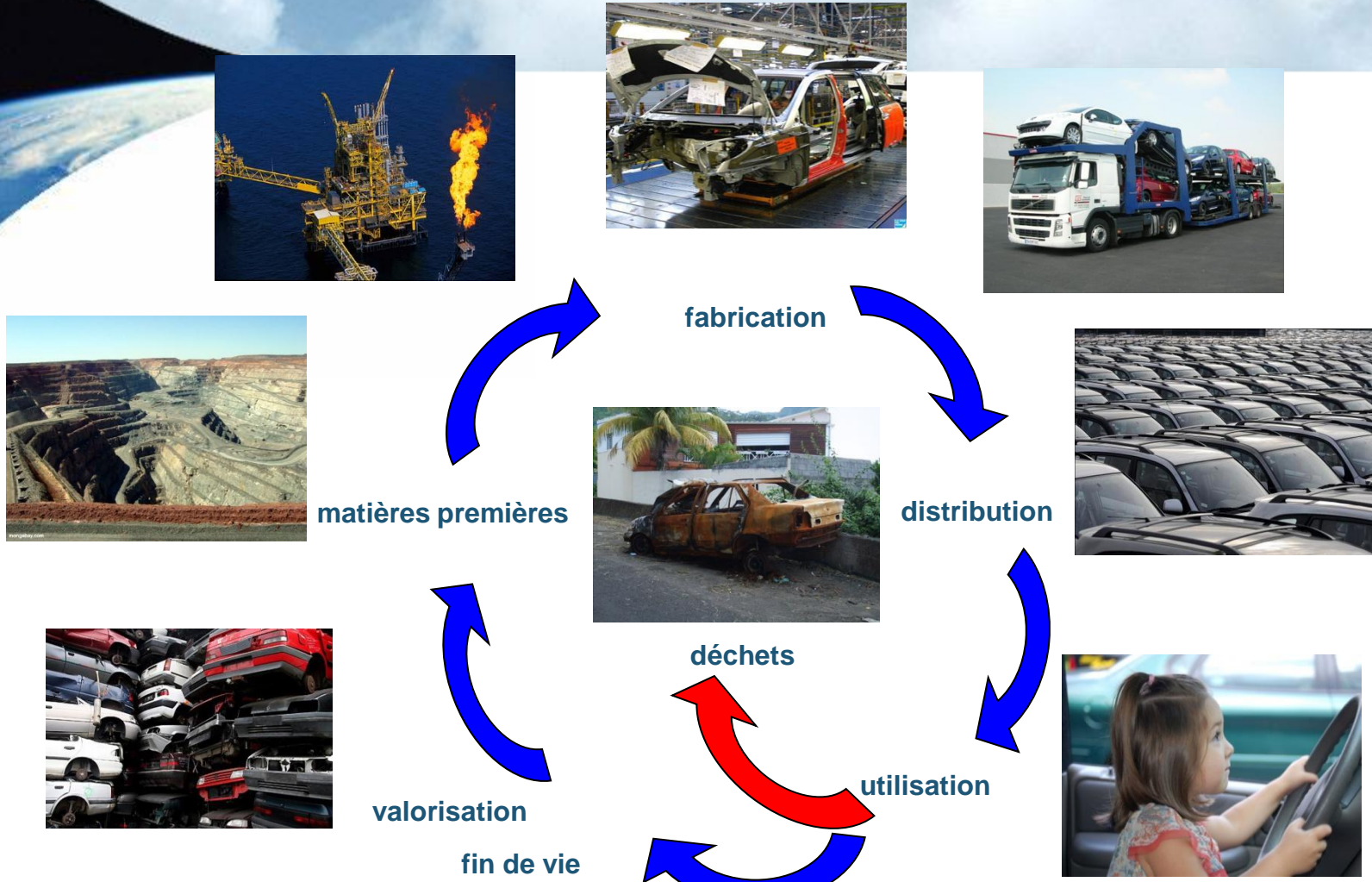
- Combustions d'énergies fossiles → CO_2
- Déforestation → CO_2
- Processus industriels (ciment, sidérurgie, pétrochimie...) → CO_2
- L'agriculture (rizières, fermentation dans l'intestin des ruminants, utilisation de fumier et de lisier) → CH_4
- Le traitement des déchets ménagers → CH_4
- L'agriculture (utilisation d'engrais azotés) → N_2O



(Source : GIEC, 2014 – Données de 2010)

Et l'énergie grise ?

Analyse du cycle de vie (LCA)



matières premières



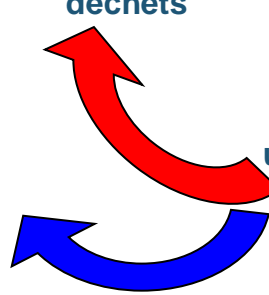
déchets

distribution



valorisation

fin de vie

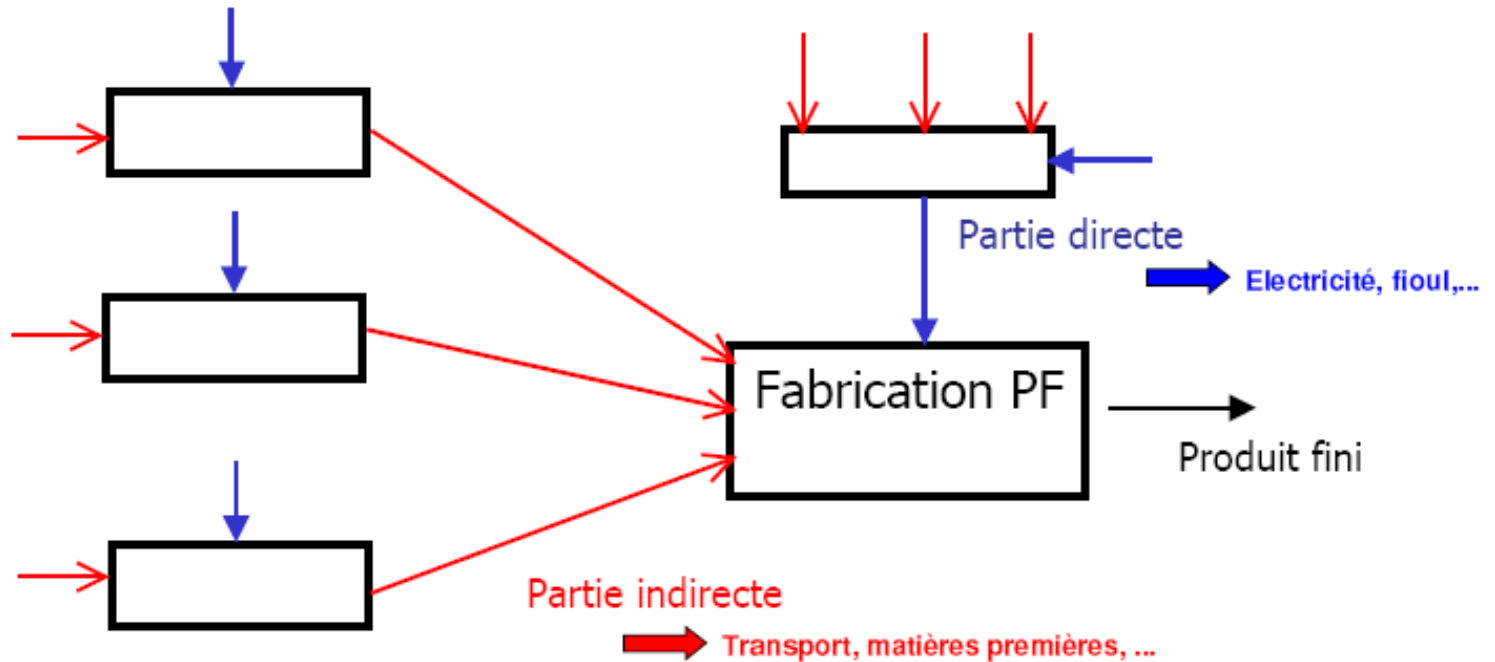


utilisation



L'énergie grise

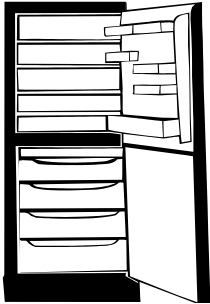
C'est le **total des apports énergétiques directs et indirects** nécessaires pour la fabrication d'un produit.



L'énergie grise



Il faut 0,9 kWh pour produire une canette en aluminium, soit l'énergie nécessaire pour faire fonctionner une lampe économique de 15W pendant 60 heures (plus de deux jours !).



Il faut 835 kWh pour fabriquer un frigo, soit quatre ans de consommation d'un modèle A+

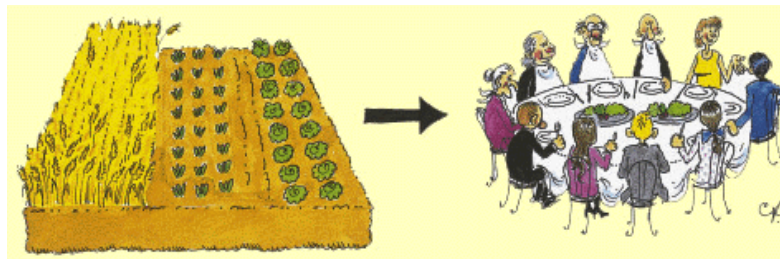


La fabrication d'une voiture produit 3500 kg de CO₂, ce qui correspond à plus de 20.000 km de transport routier

L'énergie grise

Agriculture intensive pour produire des végétaux pour les animaux = consommation d'énergie (production d'engrais, de pesticides, machines agricoles,...)

**1 kg des bœuf = 80 x plus de GES qu'un kg de blé
= 60 km en voiture**



Climat : Thématique transversale !

Objectif mobilisateur qui permet de travailler plusieurs thématiques environnementales

Lien = émissions de gaz à effet de serre

- Energie (chauffage, éclairage, appareils électriques)
- Mobilité
- Réduction des déchets
- Réutilisation des déchets
- Alimentation durable
- Eco-consommation
- Déforestation

Thématiques moins pertinentes : Eau, biodiversité
sauf pour les impacts !!!

Réduction et réutilisation des « déchets »

- Gourde obligatoire, interdiction des autres contenants de boissons
- Idem pour la boîte à tartines
- Incitation au recto-verso pour les impressions
- Communication via des moyens en ligne
- Compostage des restes de fruits et légumes
- Magasin de seconde main ou action ponctuelle
- Système de location de livres scolaires
- Bricolages avec de la récup
- ...

Alimentation durable

- Collations durables (saines + environnement) : fruits et légumes locaux et de saison, fait maison...
- Collations collectives : réduction des emballages – Vrac
- Repas chauds : changement de traiteur (cahier des charges)
- Repas chauds ou repas tartines : lutte contre le gaspillage alimentaire
- Action « Croque local »
- ...