

Comment les écoles peuvent-elles contribuer aux ODDs

Par Natacha Thevenod, COREN asbl



OBJECTIFS DE DÉVELOPPEMENT DURABLE



Dans les écoles, tous les ODDs peuvent être concernés !

Quelques exemples d'ODDs



Mise en place d'une politique d'achat durable
Politique anti-gaspillage, zéro déchet



Alimentation saine, hygiène de vie
Promotion activités sportives
Amélioration du cadre de vie scolaire



Eco-team élèves
Travail collaboratif entre enseignants
Partenariats pour la mise en place de projets

La démarche
de labellisation
ECOLE
durable
COREN asbl

Les enjeux :

- Faire évoluer l'école vers plus de durabilité
- Donner aux jeunes les clés de compréhension des enjeux sociétaux et environnementaux
- Mettre en place une dynamique participative dans un esprit de responsabilité et de solidarité
- Amener les jeunes à s'engager concrètement

Plus de 40 établissements secondaires en Wallonie
en démarche ou labellisés ECOLE durable



3 axes
d'engagement

Tous les ODDS
concernés



Axe 1 : Education au développement durable

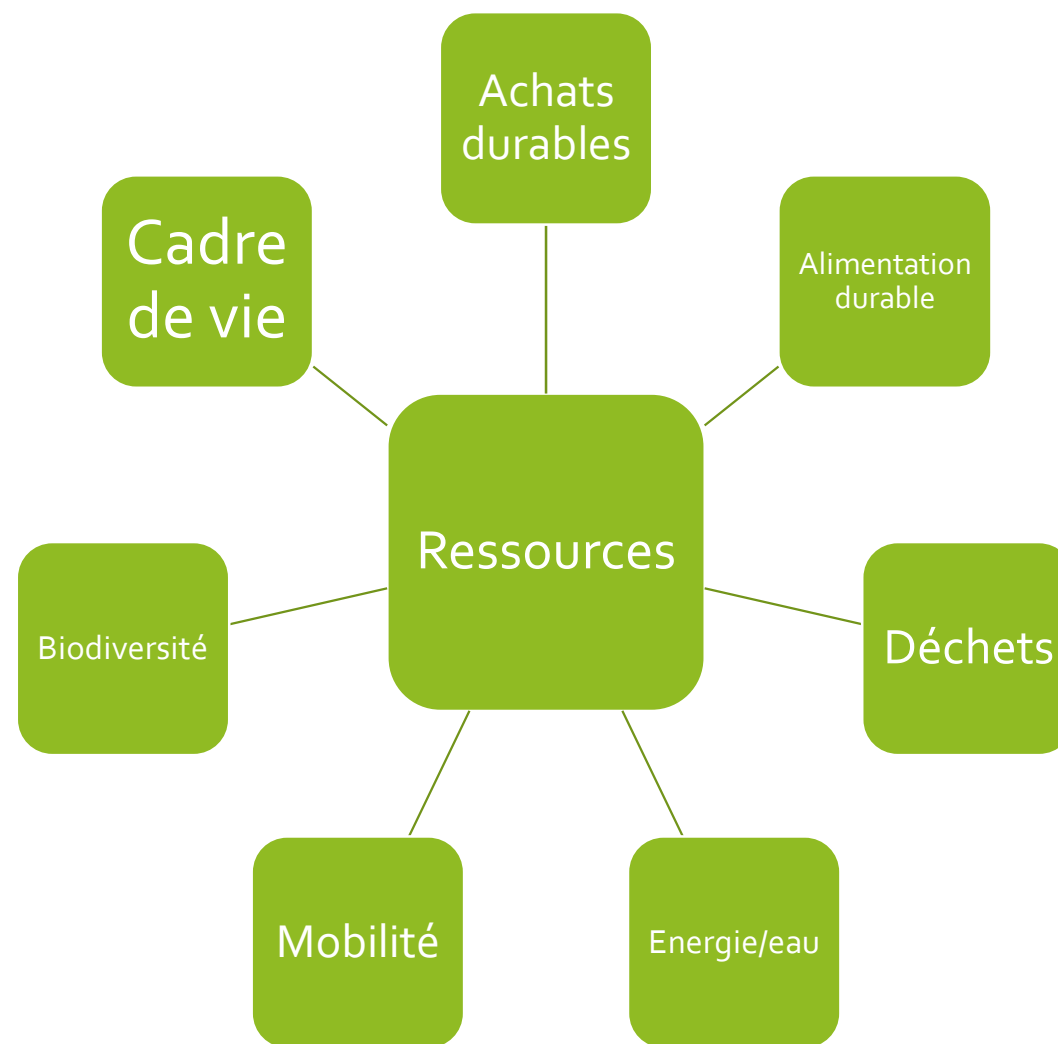
- Contenus et sujets d'études qui répondent aux défis du DD => cours, projet interdisciplinaire, projet transversal
- Méthodes d'enseignement actives et citoyennes
- Esprit critique, réflexion systémique, coopération, sens des responsabilités

- Education à l'environnement
- Education à la citoyenneté mondiale
- Education à la santé

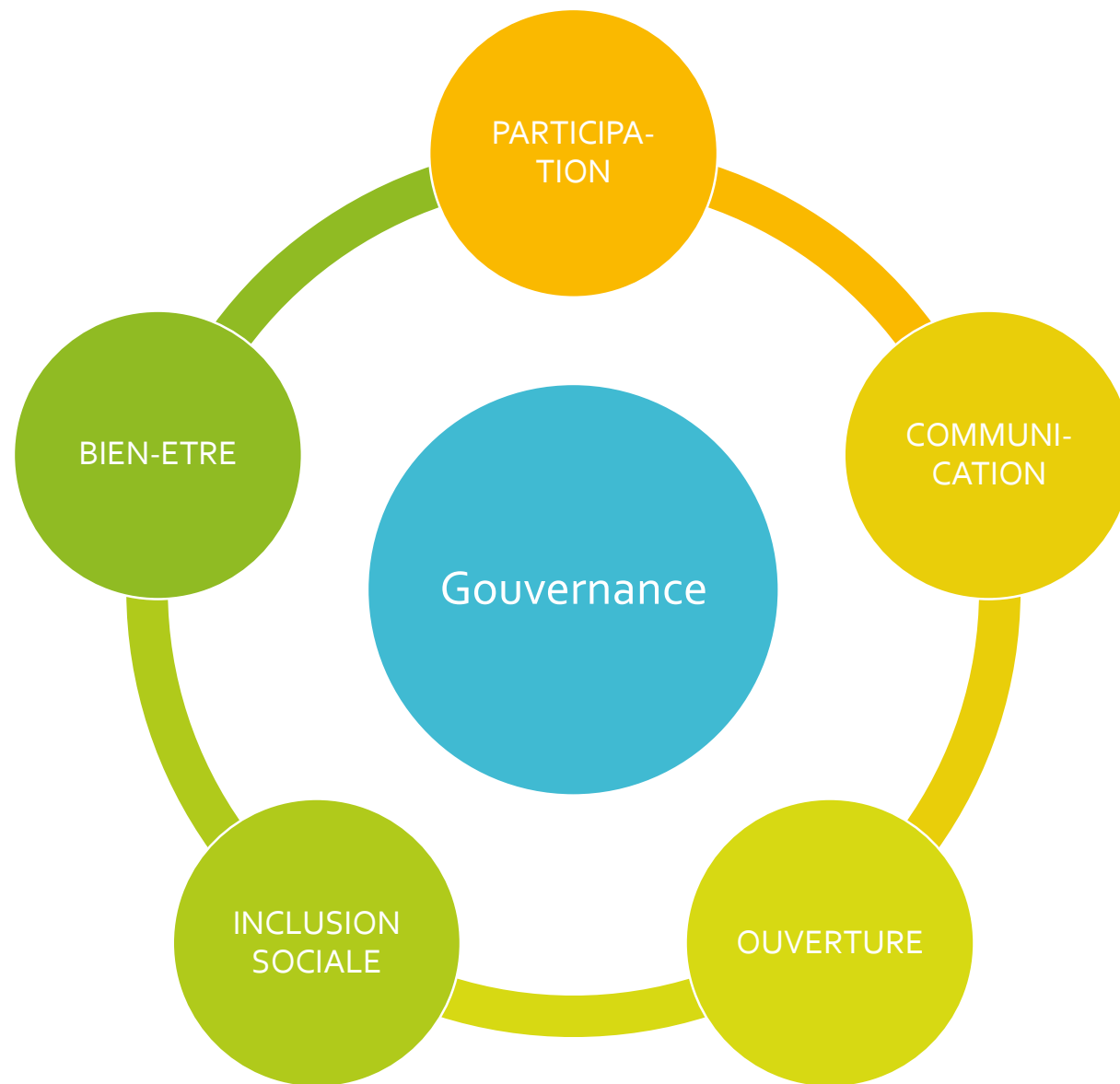
Formation des enseignants, mise à disposition d'outils pédagogiques, cours à option ou activité complémentaire sur le DD, journées consacrées au DD,



Axe 2 : Ressources et cadre de vie

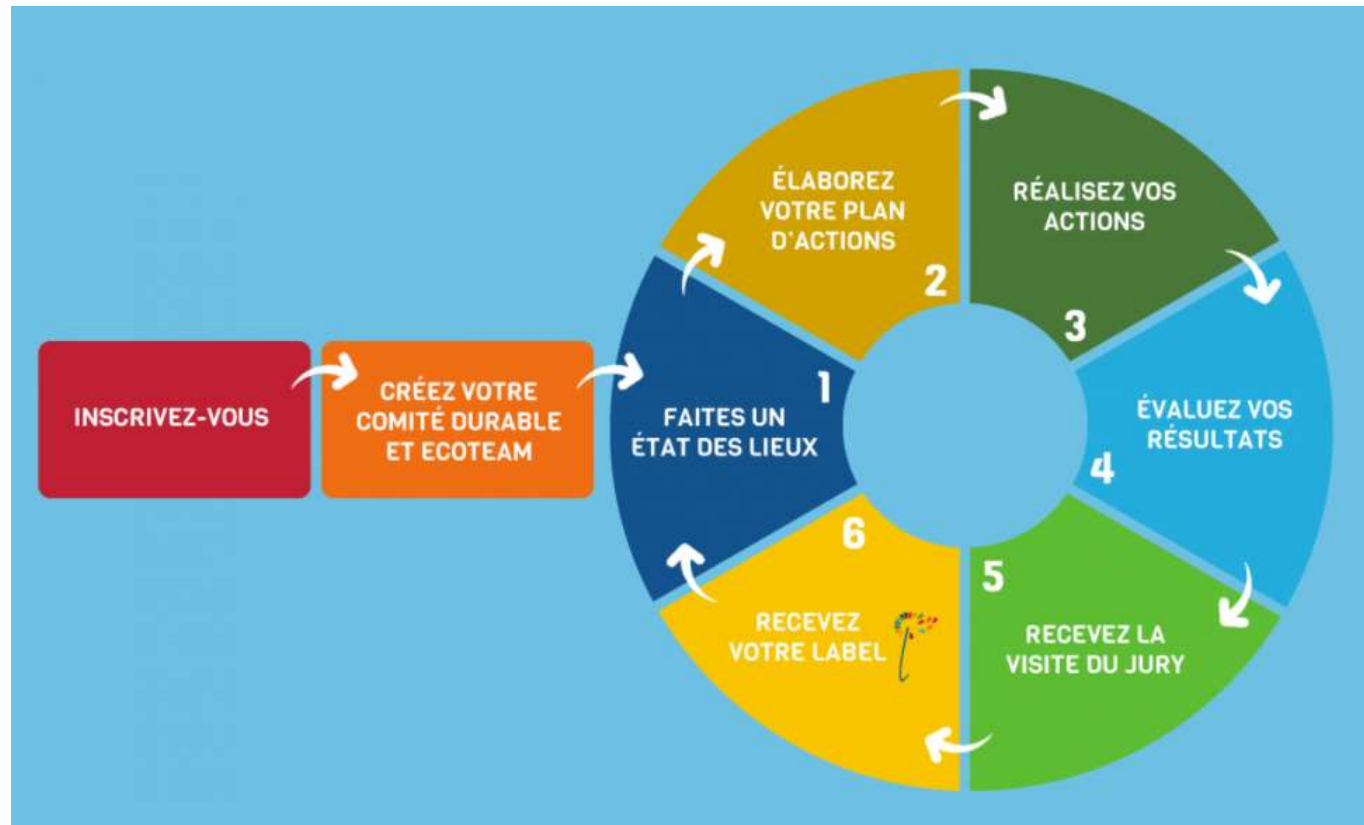


Axe 3 : Gouvernance participative



Un accompagnement méthodologique

Des objectifs et un plan d'actions adaptés à chaque école en fonction des intérêts et réalités de terrain



Axe 2 : Ressources						
Années	2020-2021		2021-2022		2022-2023	
Questions	Réponses	Vos commentaires	Réponses	Vos commentaires	Réponses	Vos commentaires
Achat durable						
Intégration des critères environnementaux et sociaux dans les cahiers des charges	jamais		régulièrement		toujours	
Labels environnementaux pour le papier	papier issu de forêts gérées durablement (FSC)		papier labellisé recyclé (ange bleu,...)		papier labellisé recyclé (ange bleu,...)	
Critères environnementaux pour les produits d'entretien respectueux de l'environnement	pour quelques produits		pour la majorité des produits		pour la majorité des produits	
Critères environnementaux pour les fournitures de bureau (farde,...)	pour aucun produit		pour aucun produit		pour quelques produits	
Critères environnementaux pour les fournitures pédagogiques spécifiques à chaque section (coiffure, menuiserie,...)	pour aucun produit		pour aucun produit		pour quelques produits	
	20%		53%		80%	
Alimentation durable						
Suppression des distributeurs de boissons et de sucreries	non		non		non	

check-list "développement durable" comme outil de diagnostic



Pour en savoir plus...

Notre site internet

www.ecoledurable.be

Groupe Facebook « Ecole en développement durable »

[Ecoles en Développement Durable | Facebook](#)

Contact

cyriellevandenplas@coren.be