

Les outils de diagnostic

Formation 28 avril





Quick-scan réglementaire

[quickscan - Apprendre autrement, c'est possible ! \(japprends-autrement.be\)](#)

Déchets dangereux et spéciaux | Déchets non dangereux | Amiante

Ateliers | Chauffage | Refroidissement | Electricité HT

Mon école élimine de manière conforme à la réglementation les déchets dangereux suivant :

Les piles, batteries, accumulateurs usagés

i Les produits chimiques dangereux (périmés, solutions d'expériences...)

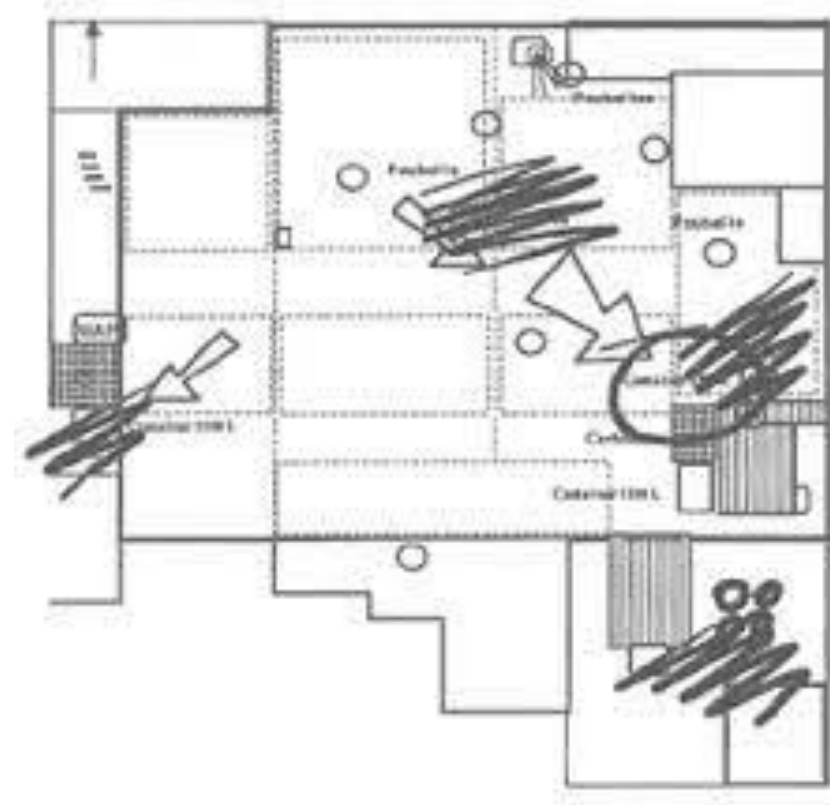
i Les autres produits chimiques dangereux



Eco-cartes

Les éco-cartes dans les ateliers

Identifier schématiquement les risques : pollution des sols, tri,...





Eco-cartes



EMAS "easy" pour les petites Entreprises

10 jours

10 pages

10 personnes

30 étapes



EMAS

Performance, Crédibilité, Transparence

[EMAS « facile » pour les petites et moyennes entreprises -
Office des publications de l'UE \(europa.eu\)](#)



Eco-cartes

Outil visuel pour aider à analyser et gérer les performances environnementales

Le matériel ?

Un plan de l'atelier

Un dessin à l'échelle

En 6 fois (eau, sol, déchet, énergie, nuisances, risques)

Combien de temps ?

1 heure

Qui le fait ?

Les chefs d'atelier, les enseignants, les élèves



Eco-cartes

Outil visuel pour aider à analyser et gérer les performances environnementales

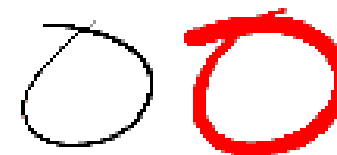
Comment ?

- Les hachures : problèmes de faible importance
- Les cercles : problèmes sérieux

Plus le problème sera sérieux, plus épais sera le cercle.

Vous pouvez également :

- souligner l'existence des bonnes pratiques en utilisant diverses couleurs.
- Prendre des photos pour illustrer

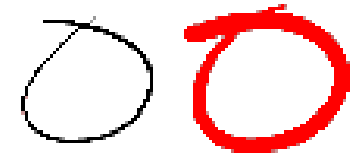


Outil visuel pour aider à analyser et gérer les performances environnementales

Eco-carte : consommation d'eau et eaux usées

Localiser :

- Points de déversement des produits chimiques
- Fuite dans les canalisations et les avaloirs
- Lieu de gaspillage et mauvaises pratiques
- Outils de traitement existants
- Grands points de consommation
- Utilisation d'eau de pluie



Eco-cartes

Outil visuel pour aider à analyser et gérer les performances environnementales

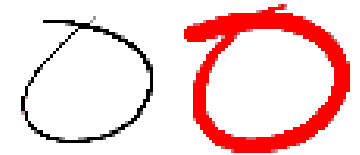


Eco-cartes

Eco-carte : sol et stockage

Localiser :

- Aires et endroits de stockage
- Citernes
- Fûts
- Fuite



Vérifier :

- l'imperméabilité du sol
- Ventilation des locaux
- Stockage sur zone de rétention
- Fûts bien fermés

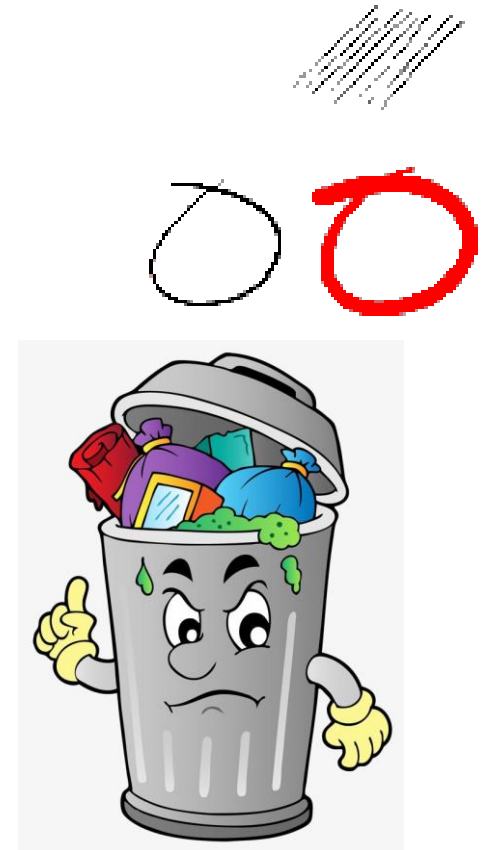


Outil visuel pour aider à analyser et gérer les performances environnementales

Eco-carte : déchets

Localiser :

- Poubelles et conteneurs
- Lieux de mauvaises pratiques (poubelles qui débordent, erreur de tri, affichage, contenant inapproprié)
- Vieux équipements inutilisés
- Gaspillage



Eco-cartes