

# Stratégie éducative de Bruxelles Environnement

Roxane KEUNINGS

Responsable du Service Education à l'Environnement

Bruxelles Environnement-Gulledelle 100-1200 Bruxelles

[www.bruxellesenvironnement.be](http://www.bruxellesenvironnement.be)



# Les points de l'exposé

- Qui sommes nous
- Définition de l'ERE
- Notre public cible
- Les deux piliers de l'ERE à Bruxelles
- La durabilité de nos projets
- Exemple de la thématique Energie



# Bruxelles Environnement

Administration compétente en matière d'énergie et d'environnement sur la région de Bruxelles-Capitale.

- Gestion des espaces verts
- Gestion, octroi et contrôle des autorisations
- Planification
- Information et sensibilisation:  
Entreprise / Ménage / Ecole



# Education Relative à l'Environnement

- Donner un sens à l'apprentissage en prolongeant l'**acquisition** de connaissance par la **mise en pratique**
- Eduquer à l'environnement , c'est **motiver** son public à **changer ses comportements en faveur de l'environnement**



# Public scolaire

Ecoles :

< 12 ans

300 FR

150 NL

12 – 18 ans

110 FR

40 NL

Elèves :

133.000

88.000

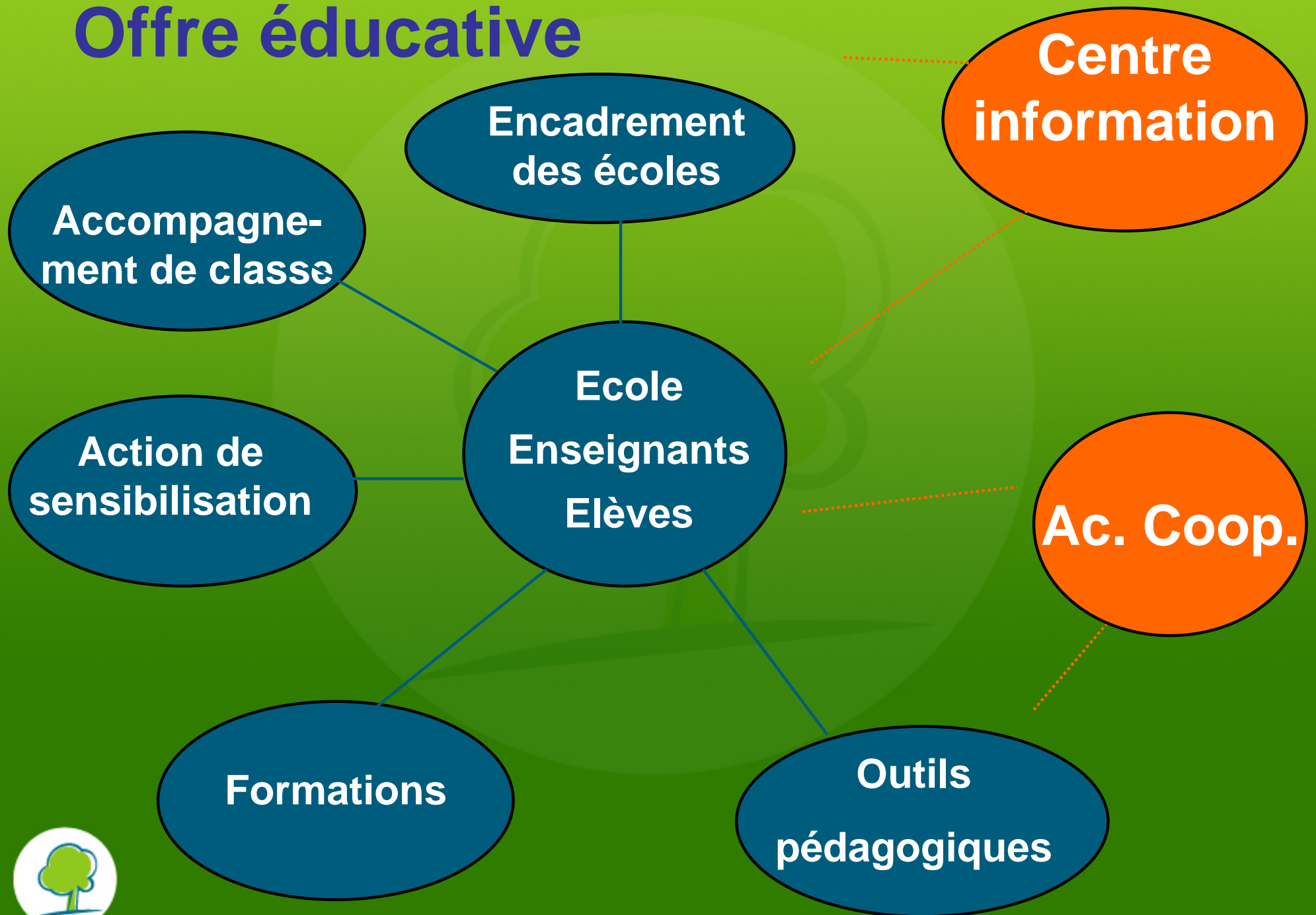


# Les deux piliers bruxellois de l'ERE

- 1/ La mise à disposition gratuite d'une aide concrète pour les enseignants et directions sous la forme d'outils pédagogiques, d'animations et autres
- 2/ Une philosophie commune à tous les outils développés



# Offre éducative



# Philosophie commune: le fil rouge

**APPRENDRE**

1

2

**S'ENGAGER**

3

**AGIR**

4

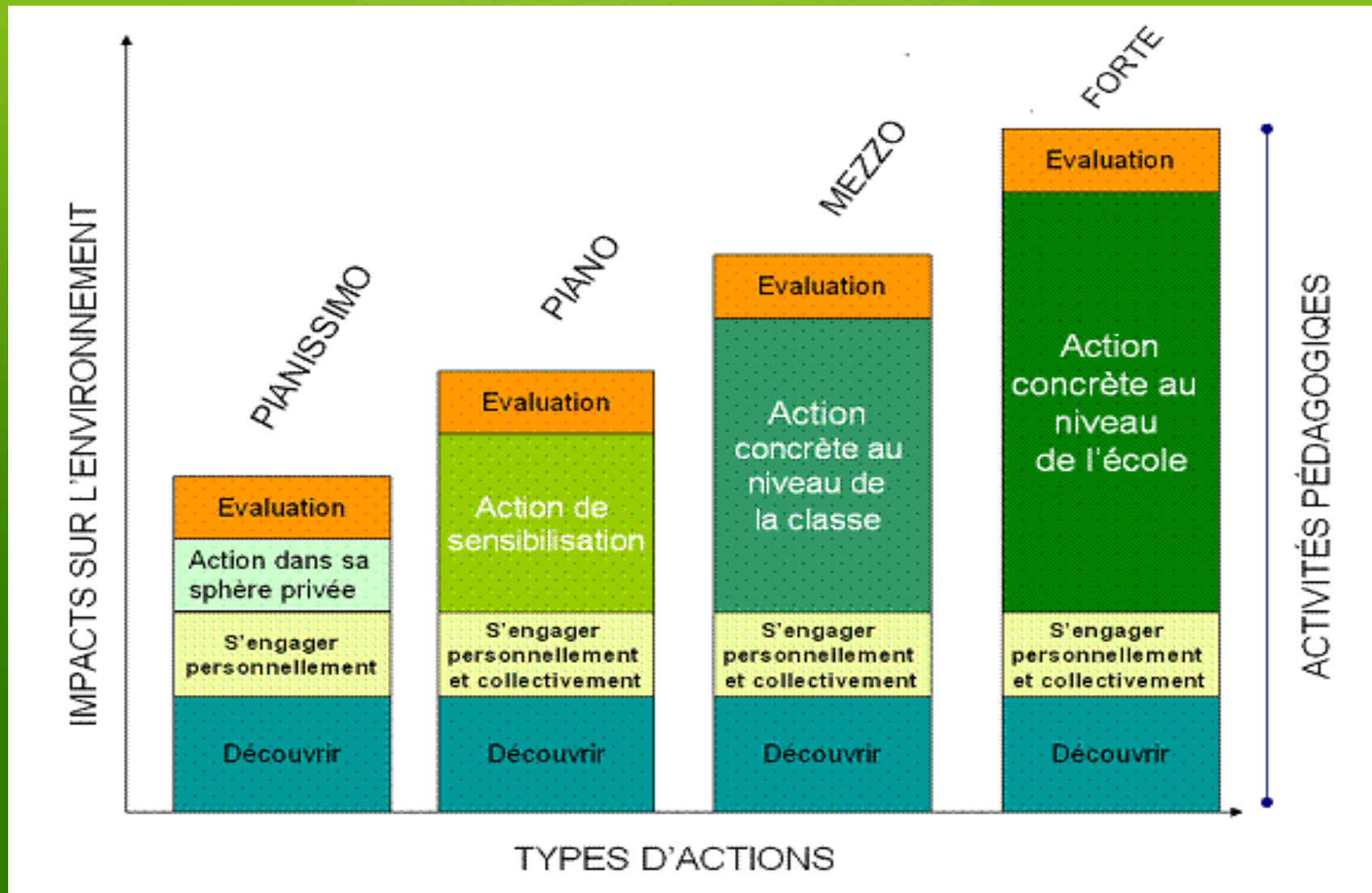
**EVALUER**

Activité d'ERE





# Philosophie commune



# Durabilité à partir de la pédagogie

Elargissement  
Direction/profs



CLASSES EN PROJET: Élèves + professeurs



# Durabilité à partir du management

Direction/profs



Élargissement à toute l'école : Élèves + professeurs



**DURABILITE**

classe

réseaux

école

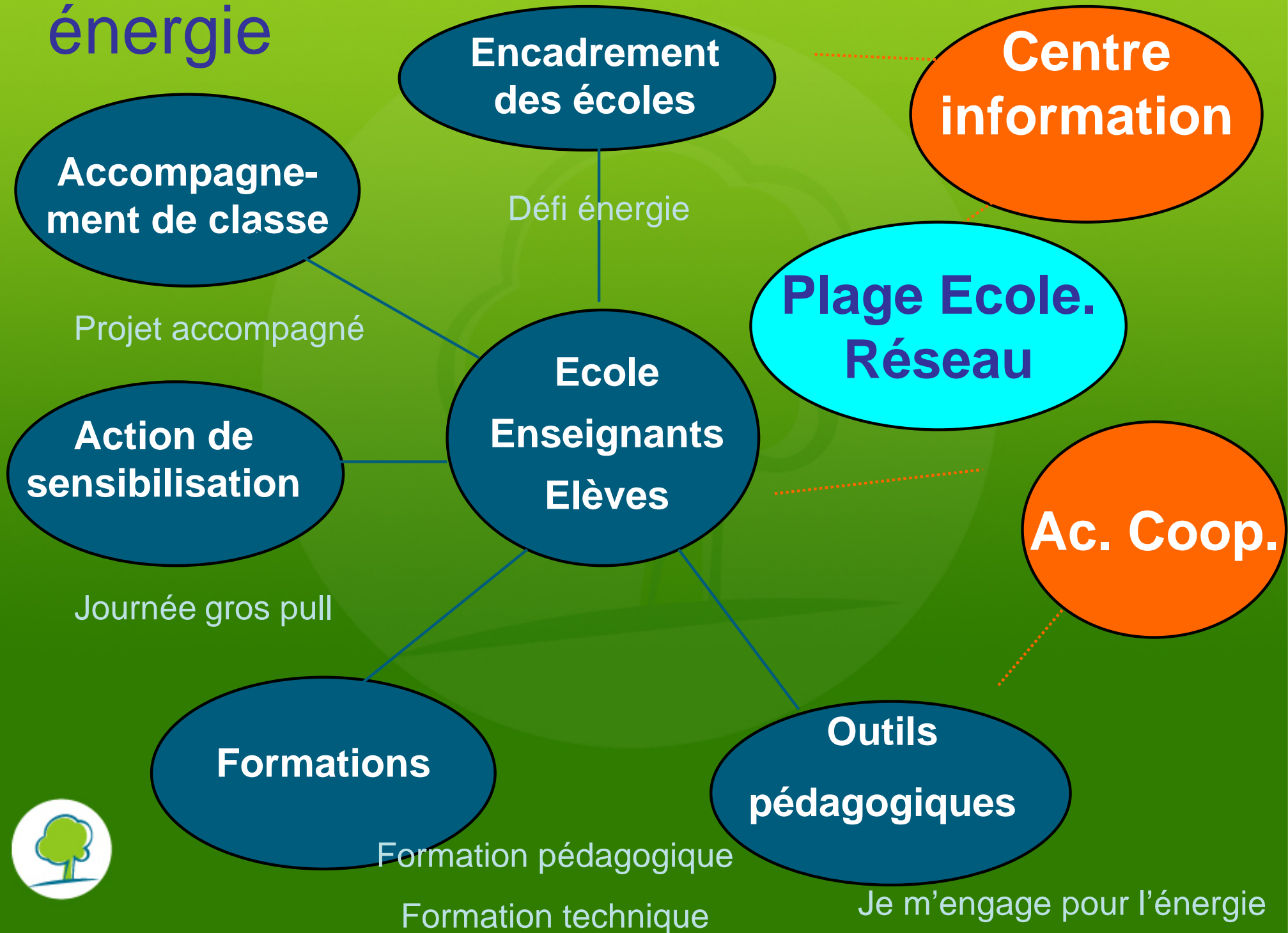
POTENTIEL  
DE REUSSITE

**Pédagogie**

**Management**



# énergie



énergie

DURABILITE

classe

réseaux

école

POTENTIEL  
DE REUSSITE

DEFI

Pédagogie

Management

Projet  
accompagné

PLAGE

