



L'Agenda 21 scolaire à l'IESPP

Projet initié par Coren bénéficiant du soutien du Ministre wallon de l'Environnement et du Service Public de Programmation du Développement Durable

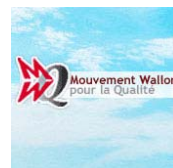


Service public fédéral de programmation
Développement durable



RÉGION WALLONNE

Avec la collaboration de la Communauté française,
de la DGRNE et du Mouvement wallon de la Qualité



Coordination
Environnement

COREN asbl - Rue van Elewijck, 35 - B-1050 Bruxelles –
Tel & Fax: 02 640 53 23 - info@coren.be

Sommaire

- I. Agenda 21 scolaire : enjeux
- II. Agenda 21 scolaire : méthodologie
- III. Les étapes de la mise en place
- IV. Mise en place du projet
- V. Planning 2008-2009
- VI. Nos projets et réalisations en 2008-2009



Coordination
Environnement

COREN asbl - Rue van Elewijck, 35 - B-1050 Bruxelles –
Tel & Fax: 02 640 53 23 - info@coren.be

I. Agenda 21 scolaire : enjeux

Quels objectifs pour une école :

- Travailler pour la qualité de l'environnement et le bien-être des élèves
- Mettre en place une démarche participative au sein de l'école et favoriser la concertation et les partenariats
- Initier des activités d'éducation au Développement Durable pour former de futurs eco-citoyens avec un regard plus solidaire sur les autres et la planète

Projet d'établissement revu en 2008

II. Agenda 21 scolaire : Méthodologie

Une démarche d'amélioration continue

Pas une table rase MAIS une adaptation de la situation locale, un système propre à notre école intégrant les contraintes locales.

Buts :

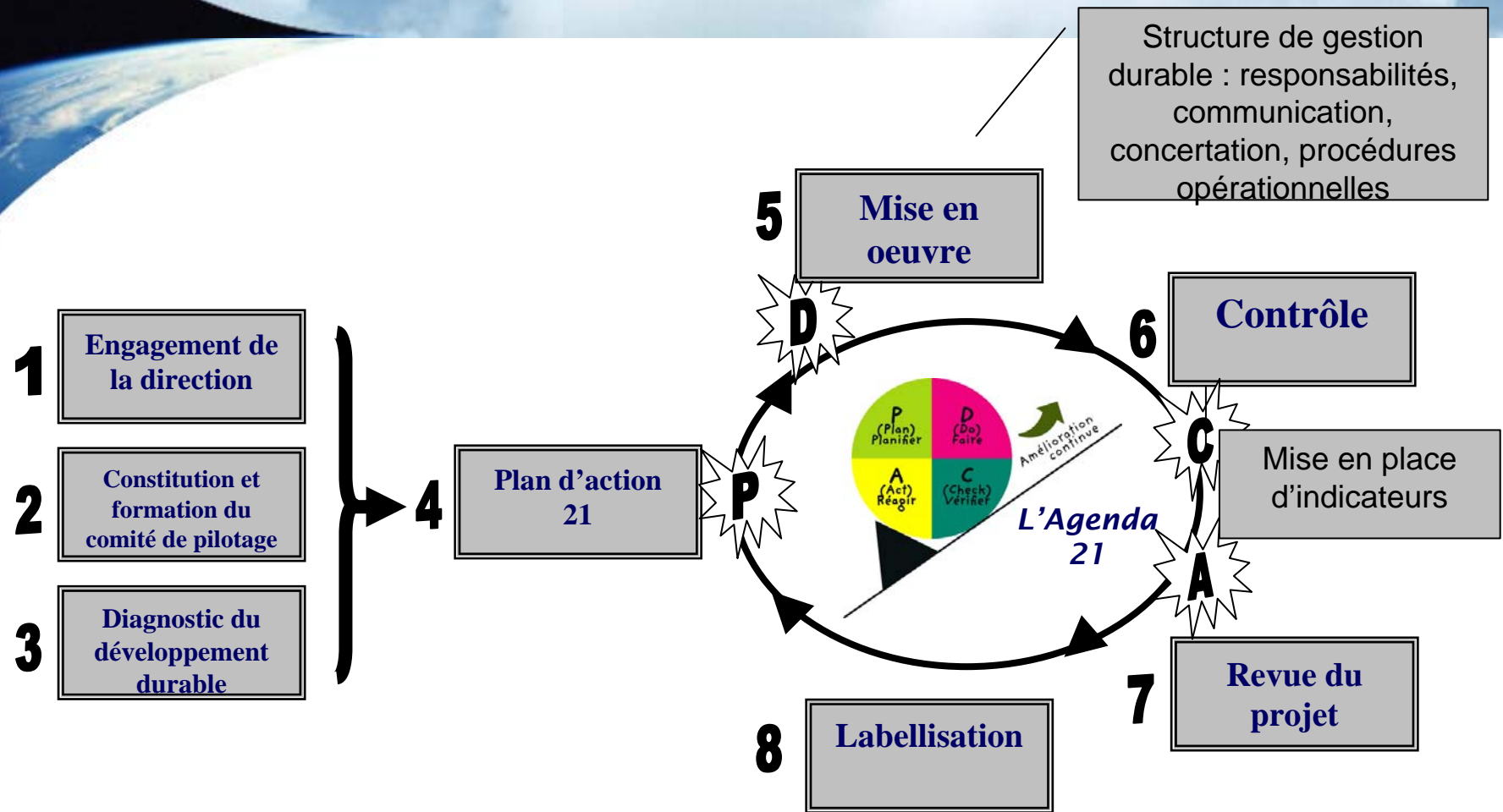
- Apporter une cohérence à ce qui se fait déjà et valoriser les initiatives existantes
- Stimuler les structures en place
- Intégrer les dimensions du DD non explorées

La démarche part des priorités identifiées et du potentiel interne

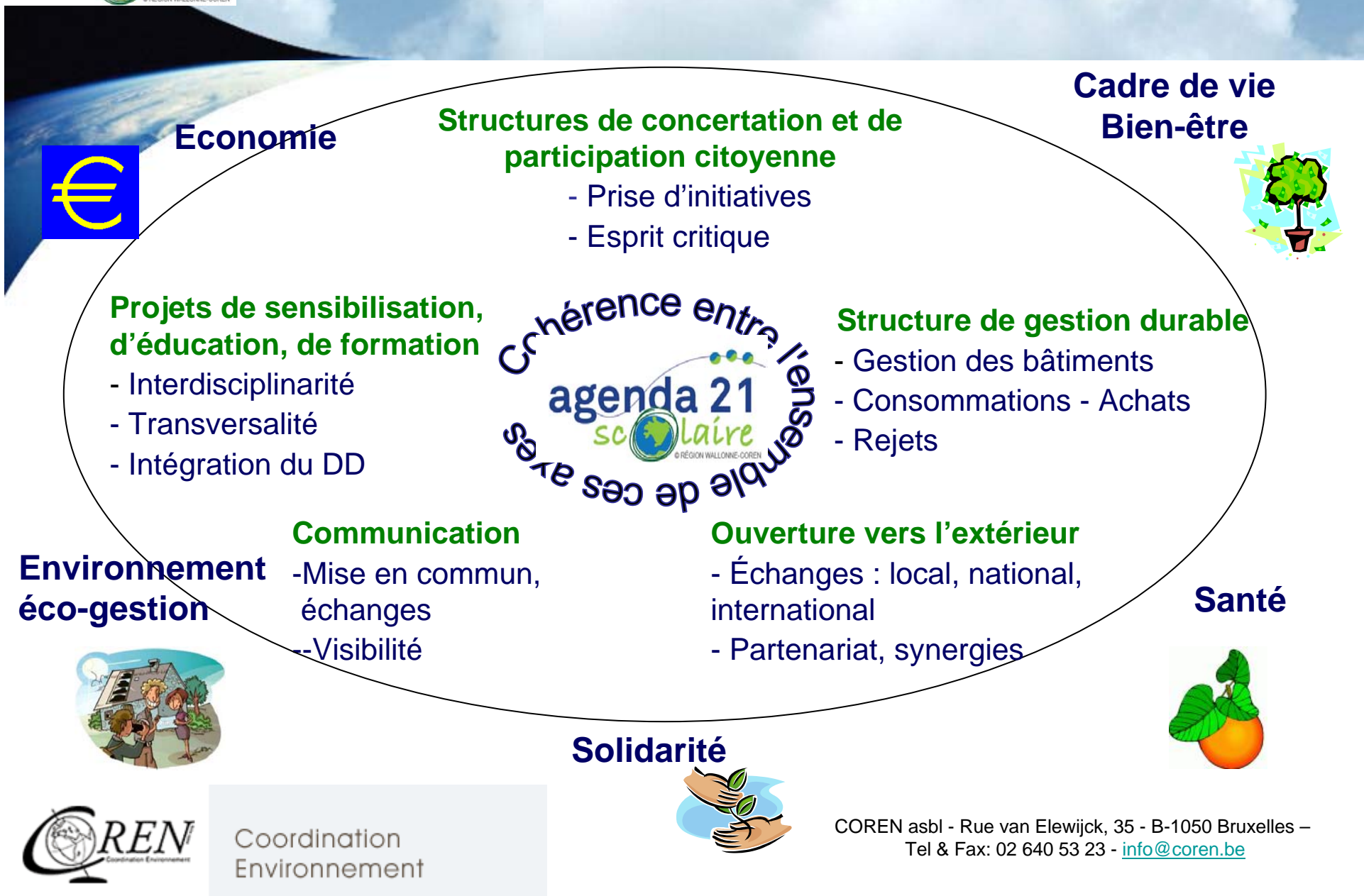


Coordination
Environnement

III. Les étapes de la mise en place



Les axes d'engagements et thématiques



Labellisation

- Jury composé de la Région wallonne, la Communauté Française, le Mouvement Wallon pour la Qualité
- Labellisation proposée pour trois ans et ré-évaluée chaque année
- L'IESPP TOURNAI site 2 a été labellisé en 2008 (1 planète)



Label agenda 21




Conformément au cahier de charges approuvé par le comité d'accompagnement,
ce label est décerné à l'établissement

Institut d'Enseignement Secondaire Paramédical Provincial - Tournai

Pour le respect de son engagement à :

- Mettre en place une **structure de gestion** pour l'intégration progressive du développement durable tant au niveau éducatif qu'organisationnel (administration, équipements scolaires, etc.) ;
- Mettre en place des **structures de concertation** assurant l'implication active, la participation de la communauté scolaire notamment des élèves ;
- Concevoir des **projets éducatifs et formatifs** favorisant l'interdisciplinarité et la transversalité ;
- **Communiquer** pour assurer une visibilité des projets tant à l'intérieur qu'à l'extérieur de l'école ;
- S'ouvrir **vers l'extérieur** pour établir des liens, des synergies et développer des partenariats et collaborations utiles à la dynamique.

Le Ministre wallon de l'Environnement

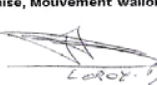

+ Benoît LUTGEN

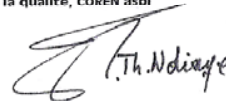
Les membres du jury

Région wallonne, Communauté française, Mouvement wallon pour la qualité, COREN asbl


G. Coffin


S. Schepers


L. Leroy


Th. Ndiaye

Date:

Le (la) chef d'établissement



Cette labellisation est valable pour une durée de 3 ans avec une, deux ou trois planètes selon les performances atteintes et l'intégration du Développement Durable dans les structures scolaires. Chaque année, la démarche est réévaluée et l'école a la possibilité d'obtenir une planète supplémentaire.



Année scolaire 2007/2008



IV. Mise en place du projet

- Mise en place du comité de pilotage en 2006
- Diagnostic DD réalisé en 2006-2007
- Réalisation de nombreux projets et activités en 2007-2008
- Obtention du label Agenda scolaire 21 (une planète) en mai 2008 pour le respect de nos engagements (mise en place d'une structure de gestion, d'une structure de concertation, conception de projets éducatifs et formatifs, communication et ouverture vers l'extérieur)
- Depuis septembre 2008: mise en œuvre du plan d'actions 21 élaboré en 2007 et révisé en 2008



V. Planning 2008-2009

- Septembre 2008 - juin 2009 : mise en œuvre des actions prévues dans le plan d'actions
- Renforcement de la structure de gestion durable (notamment via des heures de coordination)
- Mars 2010 : revue de projets
- Avril 2010 : réévaluation de labellisation
- 14 mai 2009 : forum des écoles en développement durable et remise des labels

VI. Nos projets et réalisations en 2008-2009

- Tri des déchets à tous les niveaux - mise à disposition de poubelles spécifiques dans tout l'établissement et zone compost sur le jardin (+ cuisines didactiques, + évacuation des déchets infirmiers);
- Poubelles-témoins (photos et affichage);
- Animation « tri des déchets » par des élèves de 6P AFS (auxiliaire familiale et sanitaire) pour les élèves de première année.



Critères :
environnement éco-gestion



Coordination
Environnement

COREN asbl - Rue van Elewijck, 35 - B-1050 Bruxelles –
Tel & Fax: 02 640 53 23 - info@coren.be

- Suivi des interventions techniques dans un cahier d'intervention (sécurité);
- Animation « 1er secours » par des élèves infirmiers (2 classes de 3ème année) pour les élèves de 1ère année du secondaire;
- Peinture et décoration de la salle de géographie;
- Peinture et décoration de la salle des professeurs (projet de classe) et création d'une ligne du temps « Agenda 21 » (classes de 3ème P et 1D);




Critères :
cadre de vie - bien-être



Coordination
Environnement

COREN asbl - Rue van Elewijck, 35 - B-1050 Bruxelles –
Tel & Fax: 02 640 53 23 - info@coren.be

- 
- Sensibilisation à la lutte contre le sida et l'homophobie (classes de première année secondaire);
 - Correspondance scolaire entre les élèves de 1ère D avec ceux de l'Athénée de Péruwelz (réseau communauté);
 - Participation à la Campagne « Permis Mobile » organisée par Coren et les TEC (Société des Transports en commun).

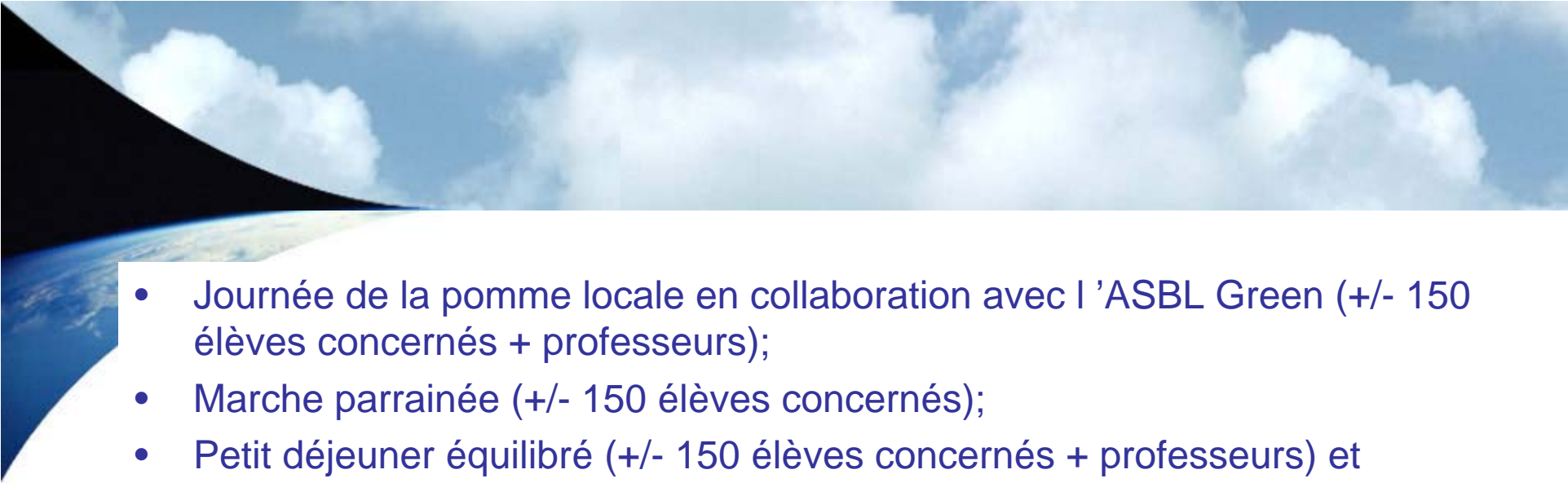


Critères :
solidarité - citoyenneté



Coordination
Environnement

COREN asbl - Rue van Elewijck, 35 - B-1050 Bruxelles –
Tel & Fax: 02 640 53 23 - info@coren.be

- 
- Journée de la pomme locale en collaboration avec l'ASBL Green (+/- 150 élèves concernés + professeurs);
 - Marche parrainée (+/- 150 élèves concernés);
 - Petit déjeuner équilibré (+/- 150 élèves concernés + professeurs) et informations diététiques préalables en collaboration avec l'Observatoire de la Santé;
 - Participation à la journée « Gros Pull »: relevé de températures, température des locaux abaissée à 19° au lieu de 20, calcul du gain de fuel et d'émissions de CO2;
 - Participation à la semaine du sport en collaboration avec l'ASEP et l'Observatoire de la santé;
 - Journée du remploi - Organisation d'une bourse aux vêtements.

Critères :
santé - économie sociale et durable



Coordination
Environnement

COREN asbl - Rue van Elewijck, 35 - B-1050 Bruxelles –
Tel & Fax: 02 640 53 23 - info@coren.be

- Projet Comenius: réalisation d'un jeu « développement durable » et création d'une mascotte belge sur base d'un concours;
- Vente et confection de collations saines à prix coûtant (quatre classes concernées - 1D, 3 TQ) le lundi et le jeudi;
- Révision de l'offre des distributeurs (produits laitiers, collations saines, réduction de l'offre de boissons gazeuses);
- Projet d'installation de fontaines à eau près du réfectoire et en salle de gymnastique;
- Participation des élèves de deuxième année au programme EVRAS (Education à la vie relationnelle, affective et sexuelle) en collaboration avec le planning familial (centre Aurore Carlier);
- Projet d'installation de buts de football et de paniers de basket dans la cour de récréation;
- Participation d'une équipe d'élèves aux 20 km de Bruxelles;
- Bourse aux vêtements au profit des élèves de 1ère différenciée (financement de classes vertes);
- ...

Critères :
santé - économie sociale et durable



Coordination
Environnement

COREN asbl - Rue van Elewijck, 35 - B-1050 Bruxelles –
Tel & Fax: 02 640 53 23 - info@coren.be