



Quels labels pour faire des achats plus « verts » ?
 Les labels intéressants... et ceux qui le sont moins



1. Labels non-alimentaires



LES PRODUITS D'ENTRETIEN



● Les labels à préférer, dans l'ordre :



↓
PE essentiellement à base de matières végétales issues de l'agriculture biologique ou de matières minérales non pétrochimiques.

↓
Accepte des ingrédients d'origine synthétique, des conservateurs et des colorants que les autres labels refusent. Cependant, il peut être intéressant dans la mesure où il se trouve sur des produits vendus en grande surface.

On peut aussi éviter des produits, en l'absence de label



- Éviter les produits portant un ou plusieurs de ces pictos de danger :



Toxique : ces produits empoisonnent rapidement, même à faible dose. Ils peuvent provoquer des effets très variés sur l'organisme : nausées, vomissements, maux de tête, perte de connaissance ou d'autres troubles importants entraînant la mort.

Ces produits provoquent des effets néfastes sur les organismes du milieu aquatique (poissons, crustacés, algues, autres plantes aquatiques...).

LES COSMETIQUES



● Les labels à préférer, dans l'ordre :



Ce nouveau label international indépendant certifie que les produits ne contiennent que des substances naturelles, des substances transformées d'origine naturelle, etc.



Un produit Cosmebio Bio doit contenir minimum 95% d'ingrédients d'origine végétale et naturelle, et sur les matières premières végétales, 95% minimum doivent être bio. Il y a une tolérance pour maximum 5% d'ingrédients d'origine synthétique. Attention que le minimum d'ingrédients bio sur le produit final est de 10%. C'est normal, ne sont en effet pas concernés l'eau, les ingrédients minéraux... Qui peuvent être majoritaires dans un cosmétique.



Accepte des ingrédients d'origine synthétique, des conservateurs et des colorants que les autres labels refusent. Cependant, il peut être intéressant dans la mesure où il se trouve sur des produits vendus en grande surface.



nts
origine
s, PEG,
ones,
ux de



À quels labels reconnaît-on un cosmétique écologique ?

Voir

Modifier

Les labels écologiques ou bio garantissent des cosmétiques respectueux de la santé et de l'environnement. Natrue, Cosmos, Slow cosmétique... On fait le tour !

Les labels pour cosmétiques écologiques repris dans cet article certifient des produits respectueux de la santé, de l'environnement, des animaux...

Pour être labellisé, le produit doit respecter des **règles établies dans un cahier des charges** : interdiction ou autorisation de certaines matières premières, de certains processus de fabrication... Pour la plupart, un organisme indépendant est chargé de vérifier le respect des critères.

Chaque label possède ses propres critères. Cet article ne propose pas de classement : il est difficile de classer les labels les uns par rapport aux autres car ils ne jugent pas tous les mêmes critères. Le consommateur peut se fier à tous les labels listés ici, même si certains sont plus stricts que d'autres.

Les labels de la cosmétique écologique ont en commun de **privilégier les ingrédients naturels** comme les huiles végétales, les extraits de plantes, les colorants naturels... Ces matières renouvelables se dégradent facilement, peuvent être bio et respectent la peau.

La présence d'un label ne garantit cependant pas un produit d'hygiène 100% bio ou 100% naturel :

- de nombreux produits (lotion, gel douche...) sont composés en majorité d'eau. Or l'eau, comme d'autres ingrédients, ne peut pas être labellisée bio puisque ce n'est pas un produit issu de l'agriculture.
- certains labels autorisent une petite part de produits synthétiques.



Des labels pour guider le choix des cosmétiques - Photo: Kari Burks/Cascadian Farm - <https://goo.gl/HS69ZN>

Type de publication:

Date de publication :
30 avril 2017

Thématiques :
Cosmétiques, Étiquetage

Mots-clés :
Cosmétiques, label

Auteurs :
Aurélie Melchior

Conditions d'utilisation de
nos contenus



écoconso
du conseil à l'action

LES ELECTROS



- L'étiquette énergie
- Les labels à préférer, dans l'ordre :

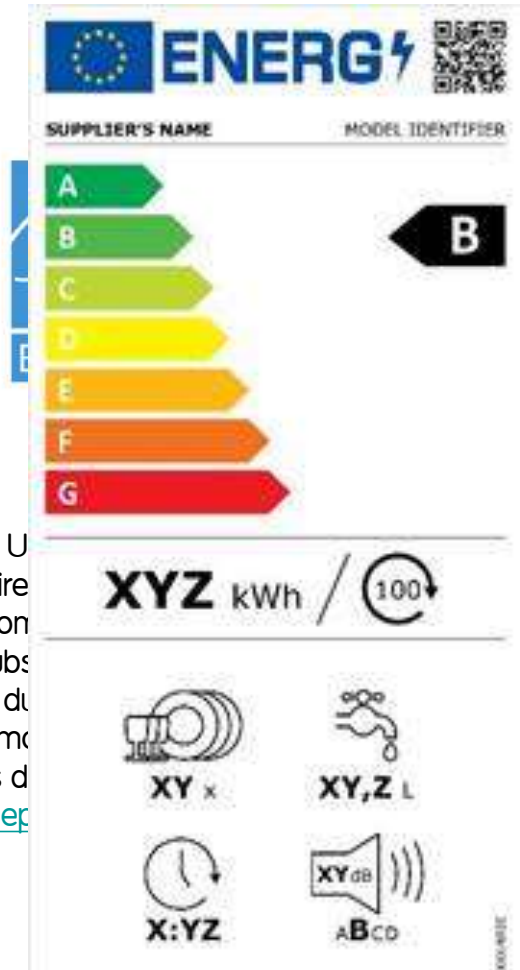


ElectroREV. Label « seconde main », garantissant le produit 6 mois. www.larecup.be

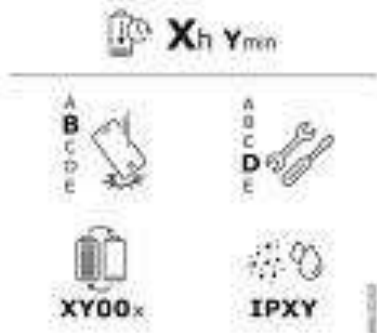
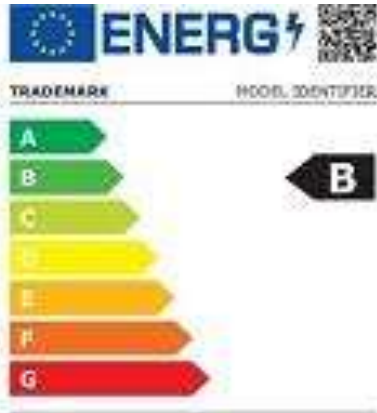
TCO. Critères de qualité (luminosité, qualité de l'image) mais aussi critères environnementaux (respect de la norme Energy Star 5.0, respect de la directive RoHS sur l'utilisation de substances dangereuses, y compris les métaux lourds...) et de santé (faibles émissions électromagnétiques et sonores). Critères sociaux.



Epeat. Origine : Un critère obligatoire couvrant la consommation d'énergie, l'utilisation de substances dangereuses, la durabilité (réparable et démontable) de 700 produits de Belgique. www.epeat.be



● Aussi pour les smartphones et tablettes



L'**endurance de la batterie** (en heures et en minutes), une fois chargée complètement, mesurée suivant un test standard comprenant de la lecture vidéo, du transfert de fichiers, de la navigation web, un appel téléphonique ...



Classe de **fiabilité** sur une échelle de A à E : résistance à des chutes de 1m de hauteur, le nombre dépendant du type d'appareil.



Par exemple, pour être de classe A :

- un smartphone non pliable doit résister à plus de 270 chutes
- une tablette à 208 chutes
- un smartphone pliable à 210 chutes (plié) ou 45 chutes (déplié), et
- une tablette pliable à 182 chutes (pliée) ou 20 chutes (non pliée).

La **classe de réparabilité** sur une échelle de A à E



L'indice de réparabilité est déterminé sur base

- de la **profondeur de désassemblage** (nombre d'étapes nécessaires pour retirer un composant sans endommager le produit),
- des **éléments de fixation** (exemple des vis : on peut les enlever et les replacer, ce qui favorise la réparation, contrairement à des éléments collés),
- des **outils** (faut-il des outils pour démonter l'appareil, sont-ce des outils courants ...),
- des **pièces de rechange**, leur disponibilité pour les particuliers et pour les réparateurs professionnels
- de la **durée de la disponibilité des mises à jour logicielles** (les appareils bénéficiant d'une mise à jour du système d'exploitation de minimum 7 ans reçoivent le meilleur score
- des **informations concernant la réparation**.

Contrairement à l'**indice de réparabilité français**, on ne tient pas compte du prix des pièces des rechange et c'est dommage car cela peut constituer un vrai frein à la réparation.

Endurance de la batterie, en nombre de cycles de recharge:



Quels labels pour du matériel informatique écologique ?

Voir

Modifier

Ordinateur, écran, imprimante, serveur, projecteur... Pour équiper son bureau de matériel informatique écologique et économe en énergie, voici les labels à repérer.

Un ordinateur portable de 2 kg nécessite plus de 500 kg de matériaux pour être produit. Pour une imprimante multifonction, hop 500 kg de plus.^[1] Sans compter les émissions de CO₂. On y ajoute l'écran externe, l'éventuel ordinateur fixe, le serveur, le projecteur pour les réunions, les téléphones... Le total donne le vertige !

Fabriquer des appareils électroniques nécessite beaucoup de matières premières et d'énergie. Puis, ils consomment encore de l'électricité quand ils fonctionnent et restent en veille.

Heureusement, certains labels écologiques garantissent une production moins polluante et des appareils économes en énergie. Certains de ces ecolabels intègrent aussi des critères quant aux conditions sociales de fabrication ou la protection de la santé de l'utilisateur.

Voici les labels les plus courants pour choisir du matériel informatique et de bureau plus respectueux de l'environnement :

- [Le label TCO](#)
- [La label EPEAT](#)
- [Le label Ange Bleu](#)
- [Les autres](#)
- [Plus d'infos](#)



Labels bureautique

Type de publication :

Date de publication :
10 septembre 2020

Thématiques :
[Étiquetage](#), [Bureautique](#), [Informatique](#)

Mots-clés :
[label](#), [énergie](#), [ordinateur](#), [bureau](#)

Auteurs :
Catherine Maréchal

Conditions d'utilisation de
nos contenus



Comment lire une étiquette énergie ?

Voir

Modifier

L'étiquette énergie permet de comparer la consommation d'appareils électroménagers dans une catégorie donnée. Décryptage.

Lave-linge, lave-vaisselle, réfrigérateurs, ampoules, pompes à chaleur, chauffe-eau... Les appareils électriques et les électroménagers ont une consommation qui peut varier du simple au double, voire au triple.

Il faut donc disposer en magasin d'informations sur la consommation pour bien choisir sa machine. C'est tout bénéfique pour le portefeuille et pour l'environnement. L'étiquette énergie permet de comparer la consommation des appareils. Elle fournit également d'autres renseignements utiles pour faire un bon achat.

Sommaire :

- Quelles infos fournit l'étiquette énergie ?
 - La classe énergétique
 - La consommation d'énergie et d'eau
 - Le niveau de bruit
 - Des caractéristiques propres à chaque type d'appareil
- Sur quels appareils trouve-t-on une étiquette énergie ?
- Peut-on se fier à l'étiquette énergie ?

Attention, l'étiquette énergie a changé depuis mars 2021. **L'élément le plus marquant est la disparition des classes A+, A++ et A+++ pour**



Comprendre l'étiquette énergie pour choisir des appareils économes

Type de publication :

Date de publication :

01 mars 2021

Thématiques :

Électroménager, Étiquetage

Mots-clés :

économies d'énergie, énergie, électroménager

Auteurs :

Jonas Moerman

jmoerman@ecoconso.be



écoconso
du conseil à l'action

Nouvelle étiquette énergie pour les smartphones et les tablettes

Voir Modifier

Les smartphones et les tablettes vont bénéficier de la célèbre étiquette énergie à partir de 2025. Outre l'efficacité énergétique et l'autonomie de la batterie, celle-ci renseignera également sur la **durabilité** (durée de vie de la batterie, résistance aux chutes, étanchéité par rapport à l'eau et aux poussières) et la **réparabilité** de ces appareils.

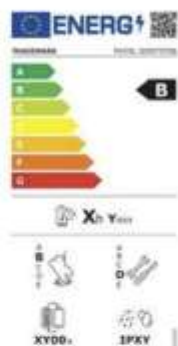
Les smartphones et les tablettes sont des appareils qui consomment peu d'énergie (surtout au regard de l'intensité d'utilisation des smartphones et dans une moindre mesure des tablettes) : autour de 5 kWh/an, ce qui représente moins de 2€ d'électricité.

Mais le nombre d'appareils utilisés est tel que le moindre gain d'efficacité et en durabilité se traduit en TWh (milliards de kWh).

Les études préalables à l'établissement du règlement indiquent une consommation de **36,1 TWh d'énergie primaire en 2020** (c'est-à-dire l'énergie extraite dans la nature : charbon, pétrole, gaz, uranium, vent, soleil...) pour les tablettes (7,6 TWh) et les smartphones (28,5 TWh) européens, sur l'ensemble de leur cycle de vie.

On considère que 75% des impacts environnementaux, dont l'émission de gaz à effet de serre et l'épuisement des ressources ont lieu pendant la phase de fabrication de ces appareils.

Avec les mesures d'efficacité et de durabilité la consommation d'énergie primaire pourrait être limitée à **23,3 TWh en 2030** au lieu d'atteindre 36,5 TWh en l'absence de mesures, soit une économie de 35% d'énergie primaire.



Etiquette énergie pour les smartphones et les tablettes

Type de publication :

Date de publication :
05 septembre 2023

Thématiques :
[Énergie](#), [Electro et informatique](#)

Mots-clés :
[obsolescence programmée](#)

Auteurs :
Jonas Moerman
jmoerman@ecoconso.be

[Conditions d'utilisation de nos contenus](#)



écoconso
du conseil à l'action

LES PEINTURES



- Prêfêrons les labels suivant, dans l'ordre :



↓
Ange Bleu. Ex. de critères : COV max : 700 parties/millions ; formaldéhyde : max. 10mg/kg ; exclusion totale des ingrédients toxiques, très toxiques, biocides, métaux lourds, mutagènes, cancérigènes, reprotoxiques.

- Et évitons les produits qui portent les pictos de danger suivant :



PAPIER





Les fibres utilisées pour la fabrication du papier peuvent être soit recyclées ou vierges. Les fibres vierges sont au minimum d'origines légales et / ou issues d'un système de gestion durable des forêts.

- Fabriqué à 100% à partir de fibres recyclées post-consommation ;
- Plus de la moitié de ces fibres proviennent de vieux papiers difficiles à valoriser ;
- l'utilisation d'azurants optiques est interdite;
- Pigments au mercure, plomb, cadmium ou chrome interdits;
- Lors du traitement du vieux papier, l'utilisation de chlore, de composés halogénés, (...) est interdite ;

TEXTILES ET DIVERS



● Textile



Il certifie que les textiles respectent les seuils réglementaires en substances polluantes (pesticides, métaux lourds, pentachlorophénol, adoucissants...). Mais il va plus loin, par exemple, au niveau des valeurs limites pour le formaldéhyde et en excluant certaines substances encore non réglementées ni interdites légalement comme les pesticides, les colorants allergisants, les colorants azoïques cancérigènes et les composés organiques de l'étain.



GOTS garantit un minimum de 70% de fibres certifiées biologiques, une fabrication à faible impact écologique et des conditions de travail décentes. Interdiction des métaux lourds, des perturbateurs endocriniens...



Comment choisir des vêtements bio, éthiques, écoresponsables ?

Voir

Modifier

Derrière les vêtements dernier cri se cachent un sombre bilan environnemental et social. Mais on peut s'habiller bio, écologique, éthique.

On craque pour ce petit pull à la mode ou ce jeans délavé très tendance. Mais on sait qu'au fond... on n'en a pas vraiment besoin.^[1] Or, la production de vêtements est très polluante et pose des questions éthiques. Le monde de la mode évolue et il devient possible de se constituer une garde-robe éco-responsable, jolie et pratique. Voici nos conseils d'achat et d'utilisation.

Sommaire :

- [Pourquoi est-ce important de bien choisir ses vêtements ?](#)
- [Préférer des habits solides, pratiques et modulables](#)
- [Chercher des habits labellisés](#)
- [Bien choisir les matières](#)
 - [Le coton bio](#)
 - [Les autres fibres naturelles : lin, chanvre, laine, cuir végétal...](#)
 - [Les fibres artificielles mais de sources renouvelables](#)
 - [Les fibres recyclées](#)
- [Opter pour des vêtements exempts de produits nocifs](#)
- [Préférer des vêtements locaux](#)
- [Où trouver des vêtements éco-responsables ?](#)



Comment choisir des vêtements écoresponsables ?

Type de publication:

Date de publication :
15 octobre 2022

Thématiques :
Textile

Mots-clés :
vêtement, textile, label

Auteurs :
Aurélie Melchior

Conditions d'utilisation de
nos contenus



| | Critères environnementaux | Fibres biologiques | Limitation des substances nocives | Critères sociaux | Végan | Exemples de marques certifiées |
|--|---------------------------|--------------------|-----------------------------------|------------------|-------|---|
|  GOTS | Oui | Oui | Oui | Oui | | ACTHÉRIENNE, L'ESPACE, L'ÉCO, SEASUM, CLOUTIER, DODI, DORVILLE, MARIAGE, L'ÉCO, GREEN, GONTERA, JACQUÉ, JACQUÉ, KALINGO, MANDUCHE, MIA, OUBI, VOUS, MANTA |
|  Soif Association Organic Standard | | Oui | | | | GUERINON, KALINGO, HORNATH, MARIE, TIE, TRUKA, TRUKA |
|  Organic cotton Standard | | Oui | | | | MAD, JARA, BOHANN |
|  Delta-Text Standard 100 / Confidence Textiles | | | Oui | | | JACQUÉ, JACQUÉ, LA BONNE, JACQUÉ, JACQUÉ, JACQUÉ, JACQUÉ |



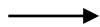
MEUBLES



● Meubles



- impose des matières premières durables (notamment pour le bois) ou faciles à recycler ;
- limite ou interdit les substances dangereuses ou à risque (formaldéhyde, retardateurs de flammes, phtalates, nanomatériaux...) ;
- optimise les emballages, l'encombrement... ;
- garantit la disponibilité des pièces 5 ans après l'arrêt de production du produit ;
- ...



- matières premières durables et traçables ;
- limitation ou interdiction de certaines substances dangereuses (COV, formaldéhyde, cancérigènes, biocides, nanoparticules...) ;
- interdiction du PVC ;
- consommation d'énergie raisonnée dans certaines productions ;
- garantie de minimum 5 ans ;
- ...



Quels labels pour des meubles écologiques ?

Voir

Modifier

Matières premières renouvelables, substances nocives réduites, emballage optimisé... Voici les labels permettent de choisir des meubles sains et écologiques.

Certains labels aident à reconnaître un meuble plus respectueux de l'environnement et de la santé. Ils ont chacun leurs propres critères, même si l'ensemble du cycle de vie est souvent étudié. Ce sont des outils bien pratiques car il est assez difficile de trouver des infos sur la fabrication d'un meuble avant de se décider pour son achat.

Pour faire un choix durable, on peut aussi opter pour du mobilier de seconde main ou customiser un meuble existant.

> Lire aussi : [9 conseils pour choisir des meubles écologiques](#)

Mais parfois on cherche à acheter un meuble neuf bien adapté à ses besoins. Et il y en a pour tous les goûts puisqu'on trouve des meubles labellisés en bois, en métal, en plastique...

Voici un tour des labels qui garantissent des meubles plus sains et écologiques, ainsi qu'un aperçu de leurs critères spécifiques.

Sommaire :

- [Écolabel européen](#)
- [Nordic Swan](#)
- [NF environnement](#)
- [Ange Bleu \(Blauer Engel\)](#)
- [Indoor Air Comfort](#)
- [FSC et PEFC : des labels spécifiques pour les meubles en bois](#)



Type de publication :

Date de publication :
28 octobre 2021

Thématiques :
[Divers habitat](#)

Mots-clés :
[mobilier](#), [label](#)

Auteurs :
Aurélie Melchior

Conditions d'utilisation de
nos contenus



écoconso
du conseil à l'action

OÙ TROUVER CES PRODUITS ?





Good for me.
Good for the environment.

CERTIFICATION TRADE E-COMMERCE PROCUREMENT NEWS DE EN

BLUE ANGEL

PRODUCTS

ACTIONS



Category



Manufacturer



commercial/private use



SAVE LIST: PDF file | XLS file

ITEMS: 248



3trees Fresh Air Wall
Paint

3Trees PAINT CO., LTD



3trees Fresh Breath
Odorless All-in-1 Wall
Paint

3Trees PAINT CO., LTD



Albrecht Grundier-Gel

Meffert AG Farbwerke



Alpina Altweiß

Alpina Farben GmbH

du conseil à l'action



About

Learning

Get started

Ask a question

For IT industry

Tools and services

Product Finder

English



RESET FILTERS

TCO CERTIFIED
 Latest generation (409)



- BRAND
- Acer
 - ASUS
 - DELL
 - FUJITSU
 - HP
 - Lenovo
 - Samsung

SIZE

ACTIVE FILTERS

CATEGORY
NOTEBOOKS

Save your selection, access powerful tools.

Create an account / Log in

COMPARE

WATCH

SHARE RESULTS

EXPORT RESULTS

| BRAND | SALES NAME | CERTIFIED ON | VALID UNTIL |
|---------|--|--------------|-------------|
| Lenovo | ThinkPad X12 Detachable Gen 2 | 2024-03-17 | 2026-03-17 |
| HP | HP EliteBook 840 14 inch G11 Notebook PC | 2024-03-14 | 2026-03-14 |
| HP | HP ZBook Firefly 14 inch G11 Mobile Workstation PC | 2024-03-14 | 2026-03-14 |
| Lenovo | ThinkPad L14 Gen 5 | 2024-03-08 | 2026-03-08 |
| Lenovo | ThinkPad Z16 Gen 2 | 2024-03-08 | 2026-03-08 |
| FUJITSU | LIFEBOOK U9414 | 2024-03-07 | 2026-03-07 |
| FUJITSU | LIFEBOOK UH0 | 2024-03-07 | 2026-03-07 |
| FUJITSU | LIFEBOOK UH9 | 2024-03-07 | 2026-03-07 |
| FUJITSU | LIFEBOOK WU4 | 2024-03-07 | 2026-03-07 |



La certification NF Ameublement



[← RETOUR AUX CERTIFICATIONS](#)

[La certification](#) [Informations fabricants](#) [Informations distributeurs](#)

Produits certifiés NF Ameublement

Conformément au référentiel de certification en vigueur

86 Produits certifiés

Filtrer

par fabricants ▾

par marques grand public ▾

par type de produit ▾

9227 Meuble de rangement à usage domestique EQIO SMART >

9258 Siège à usage domestique ANAIS >

9265 Siège à usage domestique PASSING >



Consultez les entreprises
certifiées NF Ameublement



Consultez les produits certifiés
NF Ameublement



Consultez le référentiel de la
certification NF Ameublement



Téléchargez la fiche de NF
Ameublement

Pour corser un peu la recherche...



● Uniquement pour les membres.

The screenshot shows the 'ethical consumer' website interface. At the top, there is a search bar with the text 'Explore ethical ratings of 40,000+ brands and products' and a 'Search' button. To the right are 'My account' and 'Sign out' buttons. Below the search bar is a navigation menu with icons for Energy, Fashion & Clothing, Food & Drink, Health & Beauty, Home & Garden, Money, Retailers, Technology, and Travel. The main content area is titled 'Score table' and includes a 'FAQs' link. It displays a table of ethical ratings for various smartphone brands.

| Brand | Score (out of 20) | Ratings Categories | Positive Scores |
|--|-------------------|--|---|
| Fairphone 4 TCO Certified [S] Company Profile: Fairphone B.V. | 16.5 | Environment → People → | Product sustainability → Company Ethos → |
| Fairphone [S] Company Profile: Fairphone B.V. | 15.5 | Environment → People → | Product sustainability → Company Ethos → |
| Motorola smartphones Company Profile: Motorola Mobility Holdings Inc. | 9 | Environment → People → Animals → Politics → | |
| Teracube Smartphone Company Profile: Teracube Inc. | 8.5 | Environment → People → | |
| Nokia Mobile phone Company Profile: HMD Global Oy | 8 | Environment → People → Politics → | |



PAS DE LABEL ?



2. Labels alimentaires



Labels bio



Allemagne



Grande-Bretagne



Belgique



France



Pays-Bas



Équitables



Équitables et bio

Autres (poisson)



- **Attention**, ceux-ci sont plutôt des labels de développement durable :



**Moins exigeants
(UTZ a fusionné avec
Rainforest)**

- Ok pour les conventions de l'OIT (non discrimination, pas de travail des enfants...)
- Mais les autres (**Fairtrade, Oxfam, Ecocert équitable, bio équitable...**) **garantissent un salaire minimum correct, un préfinancement, l'interdiction des pesticides les plus dangereux, des contrats longs** etc.



écoconso
du conseil à l'action

Un petit nouveau : l'éco-score



(actuellement uniquement utilisé par Colruyt
en Belgique)



- Ne pas confondre éco-score et Nutri-score

- Éco-score = environnement
- Nutri-score = nutrition



À quoi ça sert et quelle est la **méthode de calcul ?**



- L'estimation de l'impact « de base » se fait avec une analyse de cycle de vie (base de données Agribalyse de l'Ademe /INRAE)
- Le cycle de vie calcule l'impact d'un aliment (par exemple un kilo de carottes) au travers de 16 catégories (système PEF), entre autres :
 - Changement climatique ;
 - Production de particules fines ;
 - Épuisement des ressources en eau ;
 - L'usage des terres ;
 - ...
- Et ce calcul se fait tout au long de la vie du produit (cycle de vie)



Exemples de scores

Tous les aliments > Lait et produits laitiers > Laits

Lait écrémé, UHT

Code Cical : **19050**

Laits (Lait et produits laitiers)

Score environnemental "PEF"

0.13

par kg de produit

Sans unité, **plus le score est bas plus son impact sur l'environnement est faible**. Ce score unique est une moyenne pondérée des **16 indicateurs** (voir tableau ci-dessous), calculé selon la méthodologie européenne « PEF » (**Product Environmental Footprint**).

DQR : **2.47**^(?)

Détail changement climatique :
1.49 kg CO2 eq/kg de produit

Impact par étapes du cycle de

Agriculture

 **78.6 %**

Transformation

 **1.1 %**


Emballage

 **11 %**

Transport

 **5.9 %**

Supermarché et distribution

 **3.2 %**

Consommation

 **0 %**

Indicateur

Score unique EF

Changement climatique

Appauvrissement de la couche d'ozone

Rayonnements ionisants

Formation photochimique d'ozone

Particules

Acidification terrestre et eaux douces

Eutrophisation terrestre

Eutrophisation eaux douces

Eutrophisation marine

Utilisation du sol

Écotoxicité pour écosystèmes aquatiques d'

Épuisement des ressources eau

Épuisement des ressources énergétiques

Épuisement des ressources minéraux

- Pour affiner des bonus et malus sont ajoutés :

Agribalyse

Lait écrémé, UHT

Code CIPAL : 19050

Laits (Lait et produits laitiers)

Score environnemental "PEF"

0.13

par kg de produit

Plus un PEF, plus le score est bas plus son impact sur l'environnement est faible. Ce score unique est une moyenne pondérée des 16 indicateurs (voir tableau ci-dessous), calculé selon la méthodologie européenne - PEF - (Product Environmental Footprint)

Modifications Éco-score



Score transposé sur 100



Huile de palme : -10 points

- Nature & Progrès -
- Bio Cohérence -
- Demeter - htj

| | | |
|-----------------------------------|----|-----|
| Verre | 81 | -2 |
| Brique (type Tetra Pak) standard | 62 | -4 |
| Brique (type Tetra Pak) biosourcé | 66 | -3 |
| Multicouches | 0 | -10 |



écoconso
du conseil à l'action



L'empreinte environnementale de BONI petits pois carot.ex.fins cons 200g



100 / 100

Cycle de vie + **Bonus-malus**
 96/100 +15

Bonus-malus + 15

En marge de l'analyse du cycle de vie, l'Éco-score tient également compte de points bonus et malus. C'est ce qui rend le score si unique. Le calcul des points bonus et malus est basé sur les données dont nous disposons actuellement.

Cyc

Les fact
preuve c

Agricu

Traiter

Emball

Transp

Méthode de production



Emballage

Feuille/étiquette: 002 Papier-carton (≥ 85%) - Label FSC, Conserve: 003 Acier (≥ 50%)

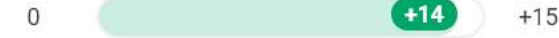


Origine

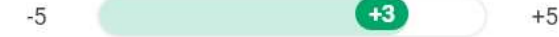
26% Carotte (Belgique), 26% Carotte (Pays-Bas), 12% doperwt (Belgique), 12% doperwt (France), 12% doperwt (Pays-Bas), 12% doperwt (Allemagne)



Transport



Politique



Biodiversité



D'autres labels similaires existent



C'Durable : Fugea / Canopéa / Saveurs Paysannes. Uniquement filière bovine !!



Origine : pas un label



SANS AJOUTS DE
CONSERVATEUR
ARÔME ARTIFICIEL
ZONDER TOEGEVOEGD
CONSERVEERMIDDEL
KUNSTMATIG AROMA
✓



ABBAYE

ABDIJ

Maredsous

DOUBLE CRÈME
DUBBELROOM
CRÉMEUX - ROMIG

Suggestion de présentation - Serveertips - 76042158

Serveertip / Suggestion de



100% van McCain's friteuse frieten en aardappelspecialiteiten worden geproduceerd in Leuze-en-Hainaut in België.

100% de nos frites friteuse et nos spécialités de pommes de terre McCain sont produites à Leuze-en-Hainaut en Belgique.

INGREDIËNTEN / INGRÉDIENTS :

(NL) Aardappelen (77%; herkomst: EU), Gedroogde aardappelen, paneermeel (7%; tarwebloem, gist, zout), zout, tarwebloem, stabilisators (E464, E471), gistextract, kruiden (0,1%), uienpoeder. Dit product bevat **GLUTEN**. Geproduceerd in een bedrijf waar **MELK** wordt verwerkt. Zonder bewaarmiddelen.

(FR) Pommes de terre (77%; origine : UE), Pommes de terre déshydratées, chapelure (7%; farine de blé, levure, sel), sel, farine de blé, stabilisants (E464, E471), extrait de levure, épices (0,1%), poudre d'oignon. Ce produit contient du **GLUTEN**. Fabriqué dans une usine utilisant des produits à base de **LAIT**. Sans conservateur.

de conseil à l'action

Est-ce que le Nutriscore est intéressant ?





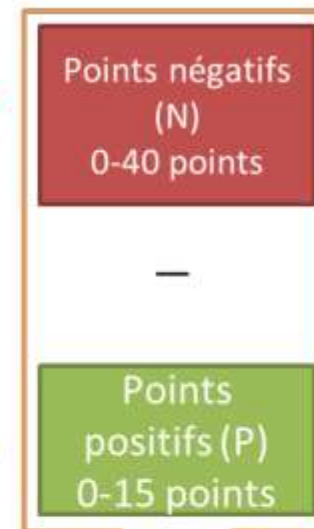
Ça ne veut rien dire, le Nutri-Score ?



| Nutriment /100g | Points |
|-------------------------|--------|
| Energie (KJ) | 0-10 |
| Sucres (g) | 0-10 |
| Acides gras saturés (g) | 0-10 |
| Sodium (g) | 0-10 |

| Élément /100g | Points |
|--|--------|
| Fruits, légumes, légumineuses, fruits à coque, huiles de colza, de noix et d'olive (%) | 0-5 |
| Fibres (g) | 0-5 |
| Protéines (g)* | 0-5 |

*La prise en compte des protéines dépend du niveau de points N et de fruits et légumes dans le produit



SCORE FINAL
N-P

-15

Meilleure qualité
nutritionnelle



40

Moins bonne qualité
nutritionnelle

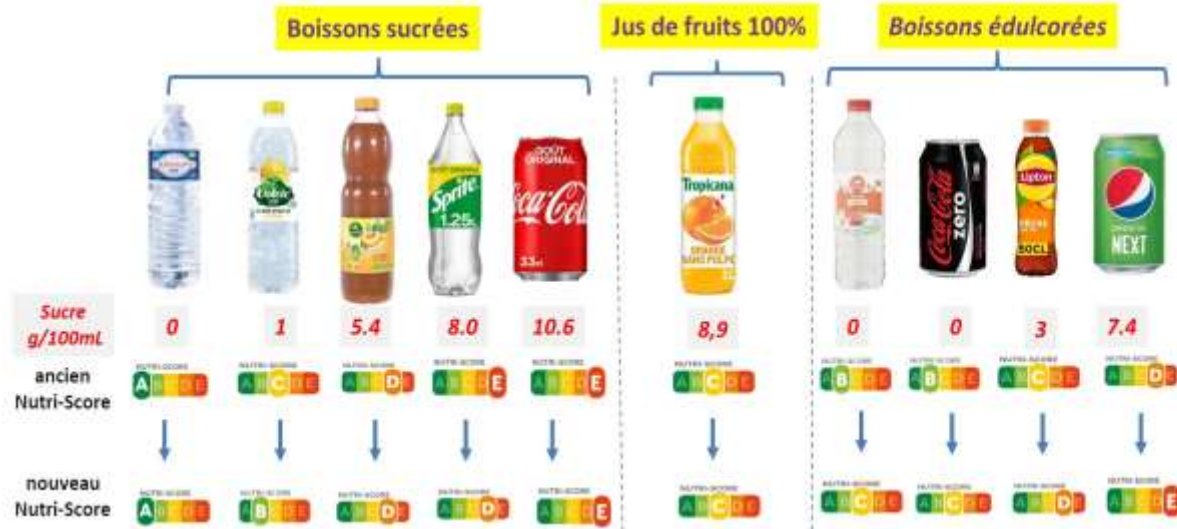


Source : www.santepubliquefrance.fr / QUESTIONS - REPONSES SUR LE NUTRI -SCORE, SCIENTIFIQUE & TECHNIQUE – 23/10/2019

● Mise à jour de mars 2023 :

Exemples de l'impact de la mise à jour de l'algorithme du Nutri-Score pour les boissons réalisée par le comité scientifique européen Nutri-Score

L'eau reste la seule boisson classée dans la catégorie A. La classification actuelle des jus de fruits est maintenue. Les boissons contenant des édulcorants sont pénalisées et ne seront plus classées Nutri-score B mais passeront dans la classe C (voire D/E pour celles qui contiennent à la fois des édulcorants et du sucre). Les boissons sucrées avec des teneurs en sucre très limitées (<2 g/100mL) passeront en B, tandis que celles avec des quantités élevées de sucre seront maintenues en D/E,



4.7

Greenwashing & Co



~~Saveurs d'antan~~

~~Légumes issus de l'agriculture durable cultivés en plein air (!?!?)~~





0 = « moins de 0,00000 1g par portion de 100g de pâtes »

À votre avis, bien ?

Loi : 0,01 mg/kg

(oui, c'est la même chose)

Subtilité : les LMR varient selon le pesticide analysé. Panzani pourrait donc aller au-delà de la loi. Mais ne précise pas les pesticides analysés : « *Ces contrôles ne concernent pas moins de 300 substances dont 60 testées de manière systématique (principalement des insecticides, herbicides et fongicides) et nous nous sommes aussi basés sur des plans d'analyses officiels des autorités européennes.* »







Reconnaître les labels pour manger durable

Voir

Modifier

Pour manger durable, voici quels labels choisir quand on fait ses courses. Et comment reconnaître un bon label pour l'environnement d'un faux label.

Reconnaître les labels permet de faciliter les courses en magasin. Pas besoin de lire toute l'étiquette, on se fie à l'écolabel pour choisir des produits bio ou équitables par exemple. Et ainsi manger plus durable.

Sommaire :

- [Peut-on faire confiance aux labels alimentaires ?](#)
- [Les labels crédibles](#)
 - [Les labels bio](#)
 - [Les labels bio combinés à d'autres critères](#)
 - [Les labels du commerce équitable](#)
 - [Les labels pour le poisson](#)
- [Les appellations de qualité et autres labels](#)
- [Gare aux faux labels](#)
 - [Auto-déclarations environnementales](#)
 - [Faux labels « équitables »](#)



Pas facile de s'y retrouver dans les labels en alimentation. Sur base d'une photo de Dean Hochman sur flickr - <https://www.flickr.com/photos/deanhochman/1496>

Type de publication:

Date de publication :
27 janvier 2021

Thématiques :
Alimentation durable, Étiquetage



écoconso
du conseil à l'action